



ALSANIT®

LOOK BOOK

PL / CZ

SZAFKI I ŁAWKI / SKRÍŇKY A LAVIČKY

BEAT FITNESS, LAUSANNE	24
ABC, WESTLAND	30
FITNESS CITY LIGHTS, PARIS	34
VOLVO, GENT	40
IMPULS, VILNIUS	46
SPORTHÚSIÐ, KOPAVOGUR	52
HET NIEUWE LYCEUM, BILTHOVEN	56
OBIEKT BIUROWY / KANCELÁŘSKÁ BUDOVA, GDYNIA	60
NATO, BRUNSSUM	62
FIT PRO CENTER, GINSHEIM-GUSTAVSBURG	66
EUROPEAN TENNIS CENTER, MYSIADŁO	70
RODZINNY PARK ROZRYWKI / RODINNÝ ZÁBAVNÍ PARK, ZATOR	74
FALCON ARENA, MIŃSK	78
FABRYKA FORMY, POZNAŃ	82
MAASTRICHT UNIVERSITY	90
SNOWWORLD, BELGIA, HOLANDIA / BELGIE, NIZOZEMSKO	94

KABINY SANITARNE / TOALETNÍ KABINY

CONCORDIA DESIGN, POZNAŃ	100
DUBLIN AIRPORT, DUBLIN	104
VOLKSWAGEN, WRZEŚNIA	108
BAŁTYK – BIUROWIEC / KANCELÁŘSKÁ BUDOVA, POZNAŃ	112
TESCO, CZECHY / ČESKÁ REPUBLIKA	116
WARSAW HUB, WARSZAWA	120
HOTEL SEASIDE, KOŁOBRZEG	124
RAILWAY STATION, MASARYK	128
IKEA BIELANY, WROCŁAW	130
AKADEMOS – PRZEDSZKOLE / MATEŘSKÁ ŠKOLA, ZŁOTNIKI	136
SIEDZIBA ALSANIT / SÍDLO ALSANIT, TRZCIANKA	142

FITOUT

JUST JYM, POLSKA / POLSKO	148
AQUA ZDRÓJ, WAŁBRZYCH	154
EXPO, KRAKÓW	160
AQUASFERA, REDA	166

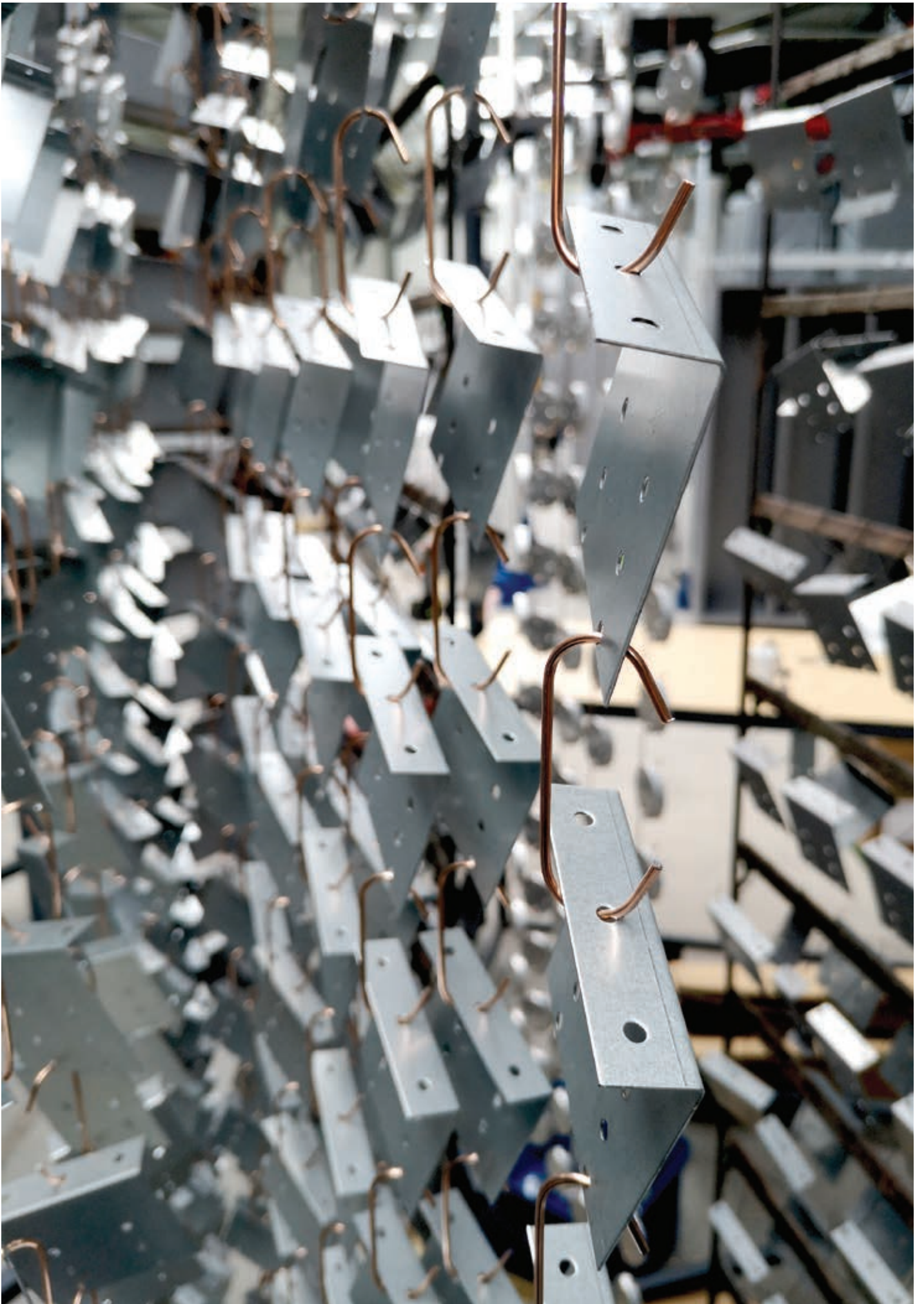


























Halle A

Ha



alle B







21
O

22
O

23
O

24
O

25
C

26
C

27
C

28
C

29
C

30
C

31
C

32
C

33
C

34
C







16

18

20

SZAFKI I ŁAWKI

SKŘÍŇKY A LAVIČKY

BEAT FITNESS, Lausanne

SYSTEM: CANIS

PL

Jeśli macie wątpliwości to je rozwiewamy - to nie jest render, to prawdziwe zdjęcia. Szafki ALSANIT doskonale wpisały się w wizję architekta, a dostawa do Szwajcarskiego Klienta tylko potwierdza naszą najwyższą jakość.

Szafy CANIS to naszym zdaniem najlepsze rozwiązanie na świecie. Zachowują lekkość korpusów metalowych a drzwi wykonane z płyt HPL znacznie podnoszą ich żywotność.

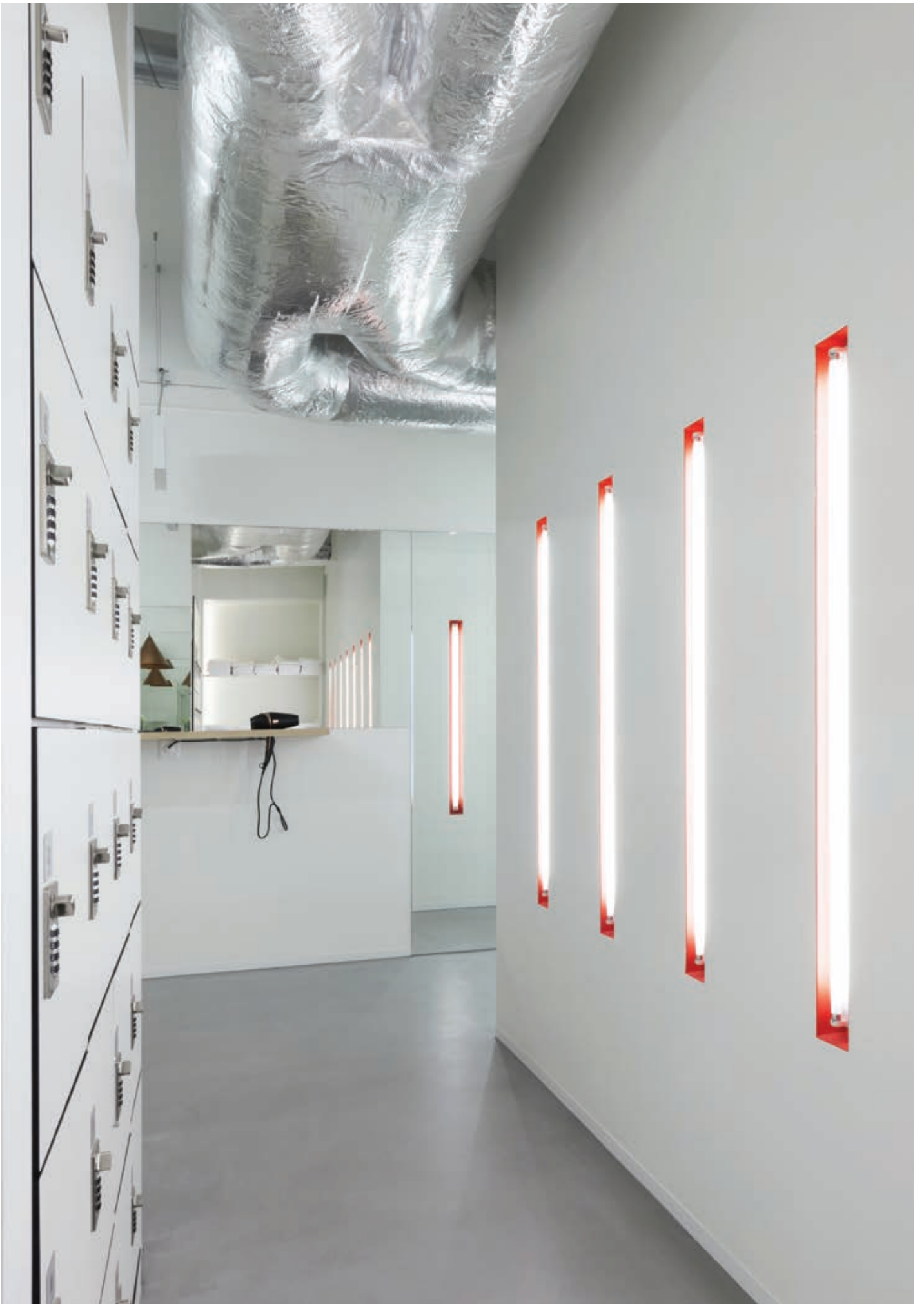
Modułowa budowa korpusów metalowych pozwala na nieograniczone możliwości zastosowań. Polega ona na tym, że korpus szafki może być dostosowany według potrzeb również po dostawie w miejsce przeznaczenia. Zmiany mogą objąć zarówno wyposażenie wewnątrz szafki, ale też zmianę kierunku drzwi, ich wielkość a nawet materiał z jakiego są wykonane.

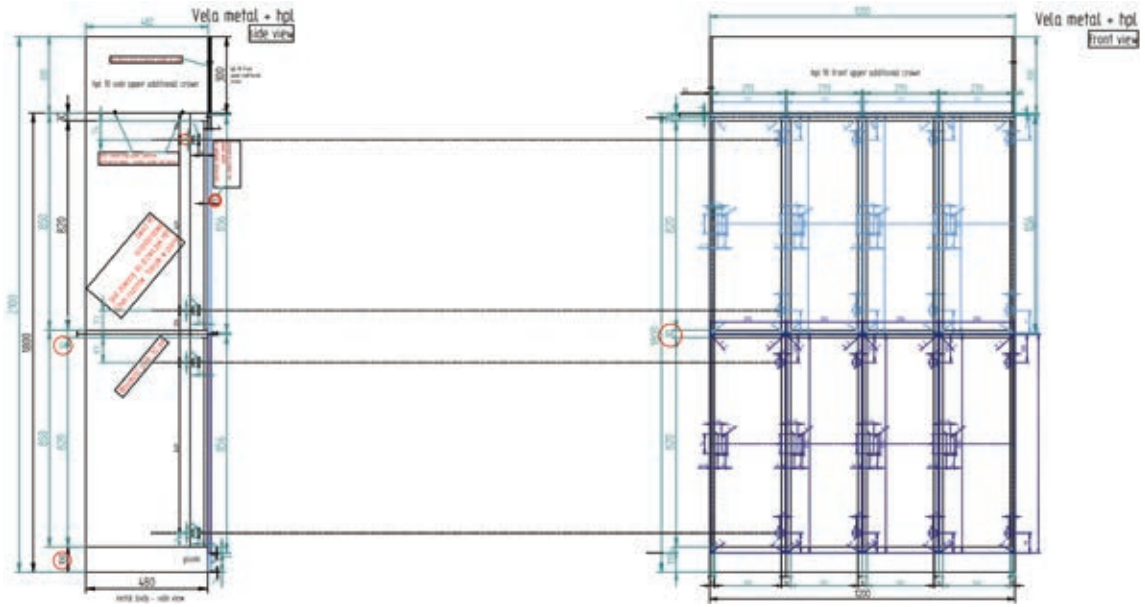
CZ

Pokud máte pochybnosti, rádi je vyjasníme - to nejsou renderované obrázky, jsou to skutečné fotografie. Skřínky od ALSANIT perfektně zapadly do vize architekta a dodávka do švýcarského klienta jen potvrzuje naši nejvyšší kvalitu.

Skříně CANIS jsou podle nás nejlepším řešením na světě. Zachovávají lehkost kovových korpusů a dveře vyrobené z HPL desek výrazně prodlužují jejich životnost.

Modulární konstrukce kovových korpusů umožňuje neomezené možnosti použití. Spočívá v tom, že korpus skříně může být upraven podle potřeby i po dodání na místo určení. Změny mohou zahrnovat jak vybavení uvnitř skříně, tak změnu směru dveří, jejich velikost nebo dokonce materiál, ze kterého jsou vyrobeny.











ABC, Westland

SYSTEM: CANIS

PL

Szafy w szatni pracowniczej mogą prezentować się wspaniale.

W szatni dla pracowników holenderskiej firmy ABC drzwi szaf, które stanowią najbardziej narażony na zużycie i zniszczenie element wykonane zostały z bardzo trwałych płyt HPL a korpusy szafek wykonane zostały z ocynkowanej stali malowanej proszkowo.

Warto zwrócić uwagę, jak na wygląd realizacji wpłynęła podwieszona ławka oraz starannie dobrana kolorystyka frontów i siedzisk.

Staranność aranżacji bardzo wpłynęła na ostateczny efekt.

CZ

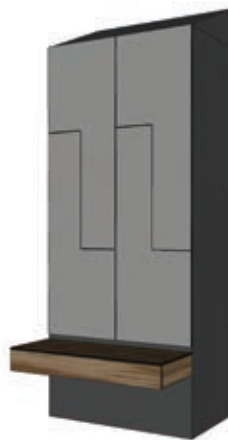
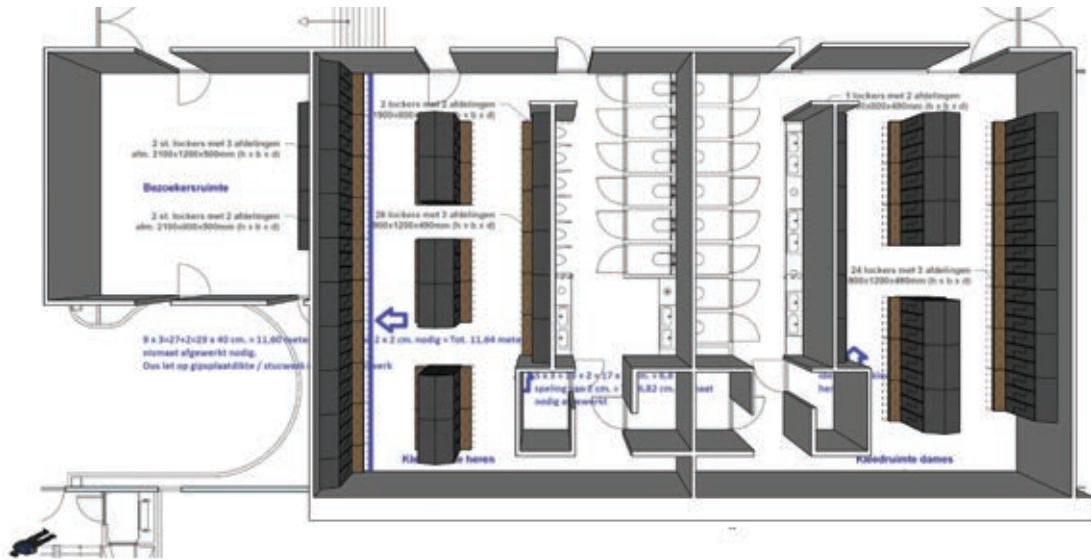
Skříně ve šatně zaměstnanců mohou vypadat skvěle.

Ve šatně pro zaměstnance nizozemské společnosti ABC jsou dveře skříní, které jsou nejvíce vystaveny opotřebení a poškození, vyrobeny z velmi odolných HPL desek a těla skříní jsou vyrobeny z pozinkované oceli s práškovým nátěrem.

Stojí za to věnovat pozornost, jakým způsobem ovlivnil vzhled realizace zavěšený lavice a pečlivě vybraná barevnost předních panelů a sedadel.

Pečlivost aranžmá měla velký vliv na konečný vzhled.







FITNESS CITY LIGHTS, Paris

SYSTEM: LACERTA

PL

Szafki LACERTA mają wyjątkowy charakter i są idealnym uzupełnieniem ekskluzywnych wnętrz. Zastosowanie szklanych drzwi daje rewelacyjny efekt. Z tego też powodu zostały wybrane do wyposażenia wyjątkowego wnętrza klubu fitness w Paryżu.

Korpusy szaf premium wykonane zostały z lakierowanej cynkowanej stali, są one zarazem lekkie i nowoczesne. Dzięki modułowej budowie metalowych korpusów łatwo można zarządzać wnętrzem dodając kolejne elementy wyposażenia nawet po dostawie.

Drzwi do szafek wykonane zostały z hartowanego szkła lakierowanego na wybrany kolor. Hartowanie zapewnia bezpieczeństwo ponieważ drzwiczki stają się twarde i odporne na uszkodzenia, a nawet po zbitiu ulegają rozpadowi na kryształy bez ostrych krawędzi.

Zastosowanie wysokiej jakości materiałów i połączenie szkła z drewnianymi listwami ławek podkreśla prestiżowy charakter realizacji.

CZ

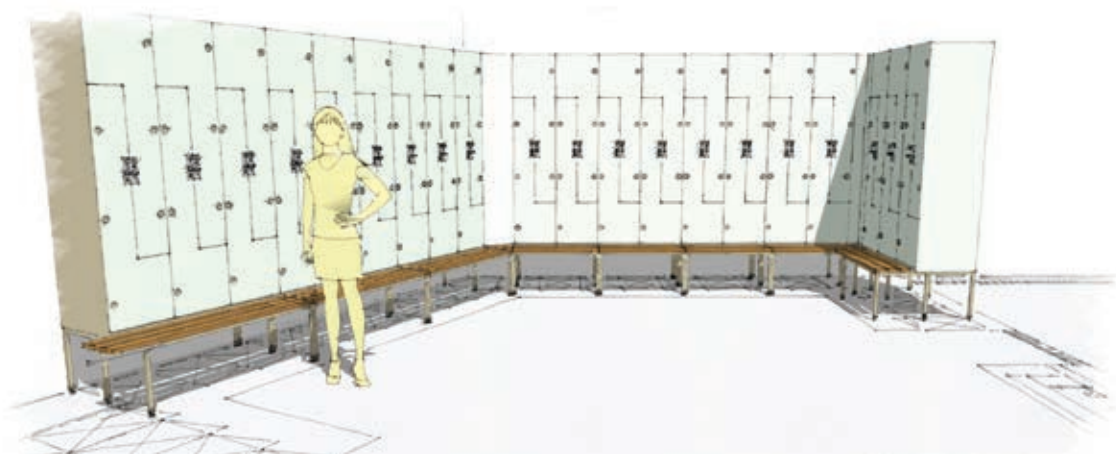
Šatní skřínky LACERTA mají jedinečný charakter a jsou ideálním doplňkem exkluzivních interiérů. Použití skleněných dveří dodává skvělý efekt. Z tohoto důvodu byly vybrány pro vybavení výjimečného interiéru fitness klubu v Paříži.

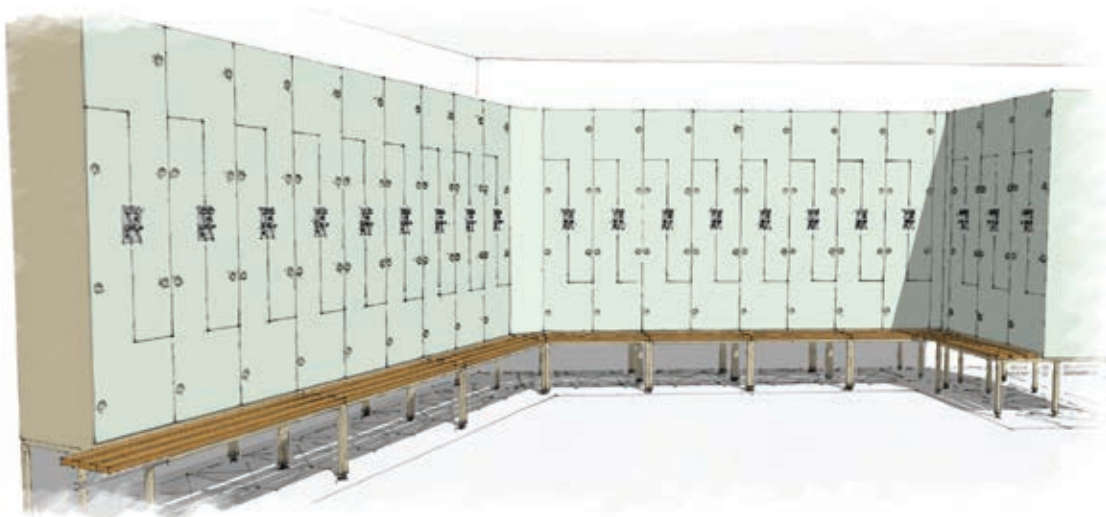
Premium tělesa skříněk jsou vyrobeny z lakované pozinkované oceli, jsou lehké a moderní zároveň. Díky modulární konstrukci kovových těles skříněk je možné snadno spravovat interiér a přidávat další vybavení i po dodání.

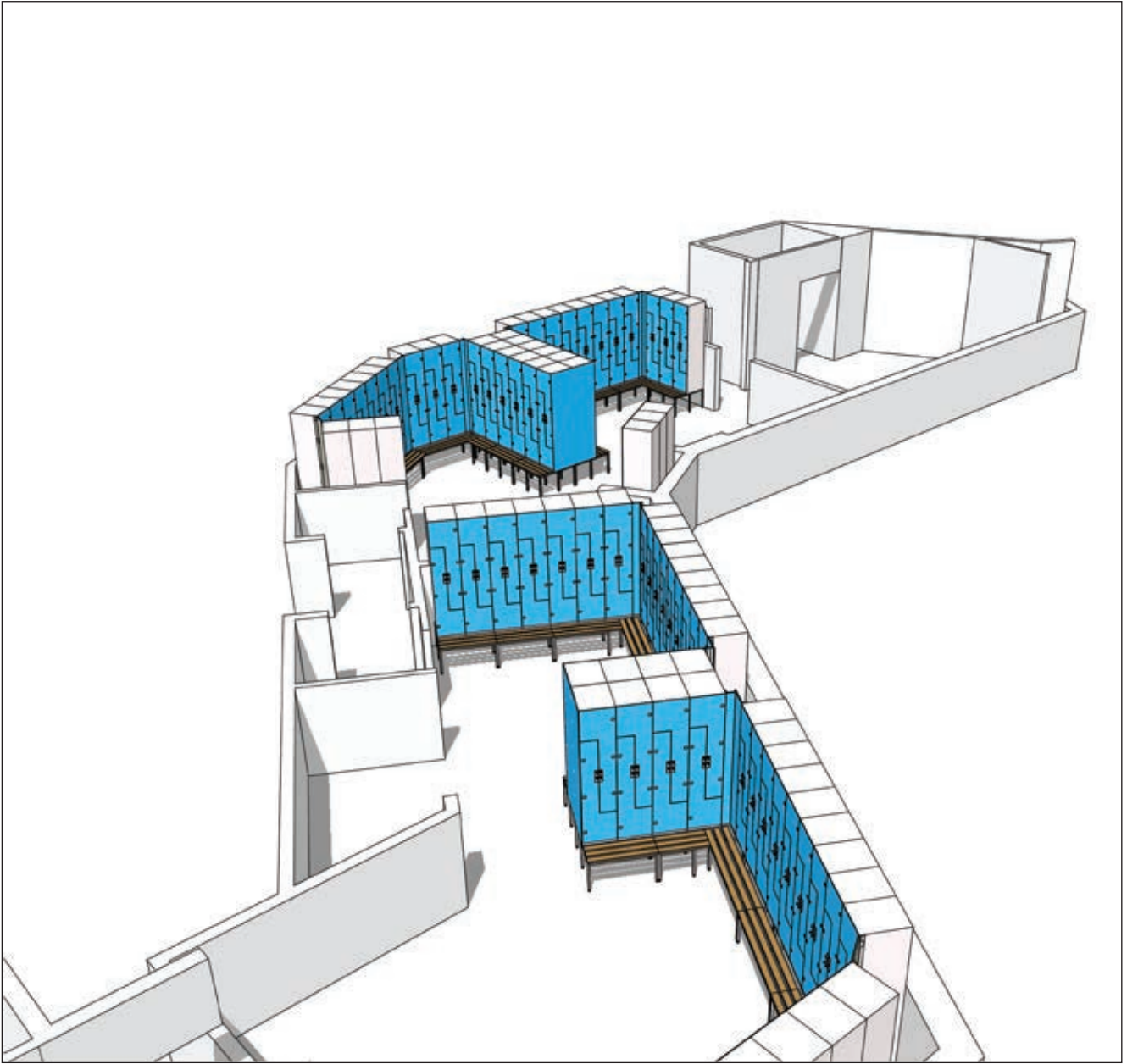
Dveře k skřínkám jsou vyrobeny z tvrzeného skla, které je lakované ve vybrané barvě. Tvrzení zajišťuje bezpečnost, protože dveře se stávají tvrdými a odolnými vůči poškození a i po rozbití se rozpadnou na drobné kousky bez ostrých hran.

Použití vysoce kvalitních materiálů a kombinace skla s dřevěnými lištami pod sedadly lavic zdůrazňuje prestižní charakter realizace.











VOLVO, Gent

SYSTEM: TAURUS

PL

Szafy pracownicze ALSANIT przeznaczone dla pracowników produkcyjnych to znacznie więcej niż typowe szafy do szatni pracowniczej, przede wszystkim spełniają bardzo konkretne wymogi sanitarne, ale także można je doskonale dopasować do indywidualnego charakteru obiektu oraz potrzeb użytkowników.

Szafy pracownicze w całości wykonane z laminatu HPL do przestrzeni szatniowych bardzo dużego obiektu jakim jest belgijska fabryka VOLVO, to efekt bezpośredniej współpracy konstruktorów Alsanit z Klientem. Dzięki temu powstały szafy nie tylko trwałe, ale dopasowane do industrialnego charakteru obiektu, zapewniając jednocześnie komfort użytkowania dzięki dobrze zaplanowanemu wnętrzu szafy oraz zastosowaniu ławek ze zintegrowaną półką na buty.

CZ

Pracovní skříňe od ALSANIT určené pro výrobní pracovníky představují mnohem více než běžné skříňky do šaten zaměstnanců, především splňují velmi konkrétní hygienické požadavky, ale také je lze dokonale přizpůsobit individuálnímu charakteru objektu a potřebám uživatelů.

Pracovní skříňky zcela vyrobené z laminátu HPL pro šatní prostory velkého objektu, jako je belgická továrna VOLVO, jsou výsledkem přímé spolupráce konstruktérů Alsanit s klientem. Díky tomu vznikly skříňe, které nejen jsou odolné, ale přizpůsobují se průmyslovému charakteru objektu a zároveň poskytují uživatelský komfort díky dobře navrženému vnitřnímu prostoru skříňe a použití lavic s integrovanou poličkou na boty.



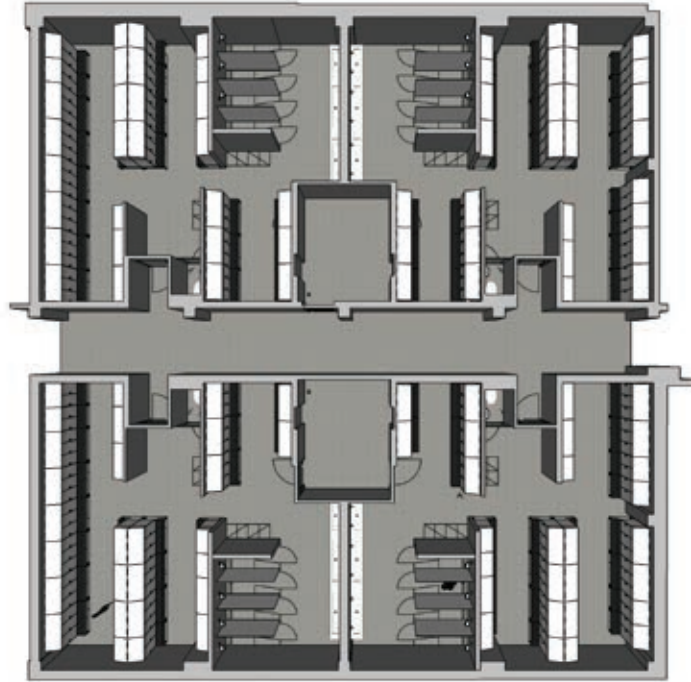


1
←

H09

H08

H07





IMPULS, Vilnius

SYSTEM: TAURUS

SYSTEM: CANIS

PL

Kompleks sportowy Impuls w Wilnie został wyposażony w dwa najtrwalsze systemy szaf ubraniowych jakimi są CANIS oraz TAURUS. Szafy depozytowe wykonano w systemie CANIS, z wykorzystaniem metalowych korpusów oraz drzwi wykonanych z laminatu HPL – pozwala to na redukcję wagi wieloskratkowego mebla. Szafy ubraniowe zaś wykonano w systemie TAURUS, w całości z HPL.

Ten wyjątkowo odporny na uszkodzenia duet zapewni długotrwałe użytkowanie. Fronty szaf w dekorze drewnopodobnym nadają tym samym wnętrzom pomieszczeń bardzo nowoczesny a jednocześnie przytulny charakter.

Drzwi z HPL dają również spójność aranżacji pomimo zastosowania dwóch różnych systemów szaf.

CZ

Sportovní komplex Impuls ve Vilniusu byl vybaven dvěma nejodolnějšími systémy skříní na oblečení, kterými jsou CANIS a TAURUS. Vkladové skříně byly vyrobeny ve systému CANIS, s využitím kovových těles a dveří z laminátu HPL - což umožňuje snížení váhy víceskříňkového nábytku. Skříně na oblečení pak byly vyrobeny ve systému TAURUS, zcela z HPL.

Tento mimořádně odolný a poškození odolný duet zajistí dlouhodobé používání. Přední panely skříní v dekoru dřeva dodávají interiéřům míst velmi moderní a zároveň útulný charakter.

Dveře z HPL také zajistí soudržnost uspořádaní navzdory použití dvou různých systémů skříní.











SPORTHÚSIÐ, Kopavogur

SYSTEM: TAURUS

PL

Czarne nie znaczy nudne. Choć wydawałoby się, że czerń użyta w dużych ilościach przy aranżacji wnętrza może być dosyć problematycznym kolorem, to jak się okazało w przypadku zespołu szaf dla tego Klubu Fitness zaprezentowała się świetnie.

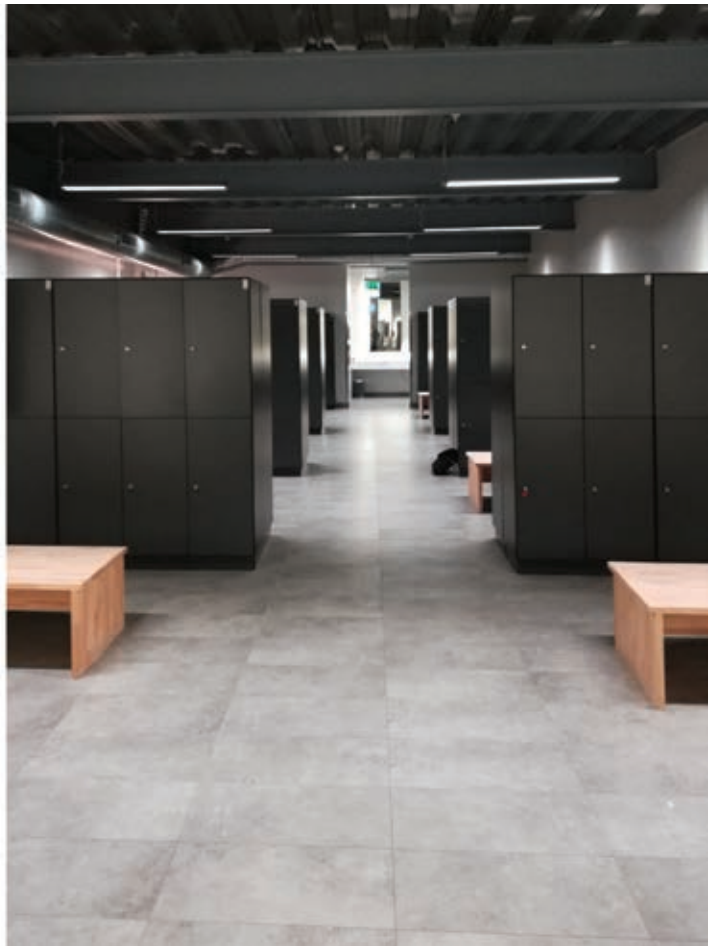
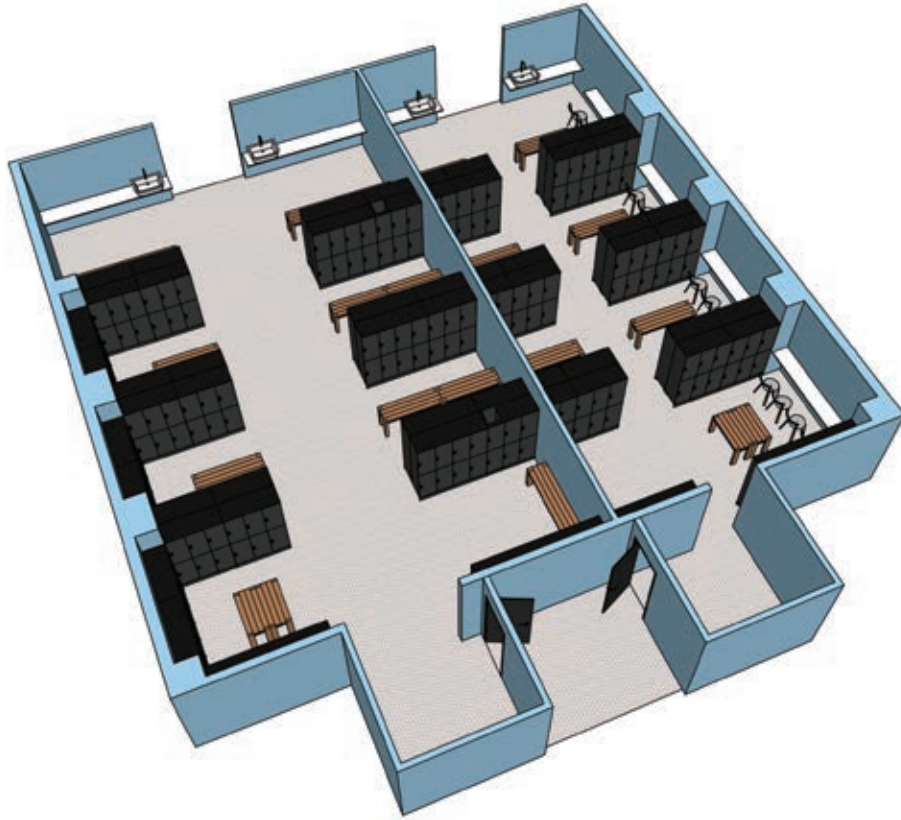
Szafki podkreślają prostotę i minimalizm charakterystyczny dla skandynawskiego designu wnętrza. Zastosowanie szaf z HPL zapewni trwałe użytkowanie a czerń ponadczasowość aranżacji.

CZ

Černá neznamená nudu. I když by se mohlo zdát, že černá použitá ve velkém množství při zařizování interiéru může být dost problematickou barvou, ukázalo se, že v případě sestavy skříní pro tento fitness klub vypadala skvěle.

Skříně zdůrazňují jednoduchost a minimalismus charakteristický pro skandinávský design interiéru. Použití skříní z HPL zajistí trvanlivé užívání a černá dodá aranžmá nadčasovost.







HET NIEUWE LYCEUM, Bilthoven

SYSTEM: CANIS

PL

Korzystając z oferty ALSANIT, inwestorzy mają możliwość stworzenia bezpiecznej, elektronicznie zarządzanej przestrzeni szatniowej w szkole.

W przypadku Het Nieuwe Liceum w Holandii, inwestor postawił na super-trwałe szafki CANIS pozwalające na łatwe zintegrowanie z elektronicznym systemem zarządzania użytkownikami. Uczniowie przy pomocy karty „odbijają się” na wejściu, otwierają szafkę, rozliczają się w bibliotece, itd.

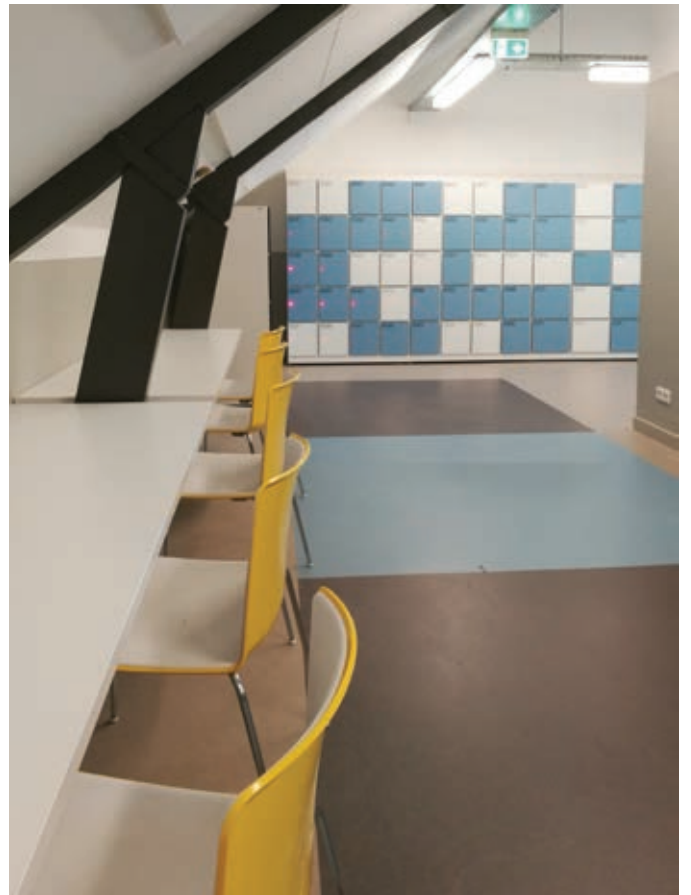
Tak skomplikowany system wymaga specjalnych zamków oraz okablowania do zamontowania których idealnie nadają się metalowe korpusy szafek CANIS. Korzyści z zastosowania tego systemu doceniają jednak przede wszystkim uczniowie, którzy mają obecnie do dyspozycji ergonomiczne i przyjazne szafki szkolne.

CZ

Využitím nabídky ALSANIT mají investoři možnost vytvořit bezpečný, elektronicky řízený prostor šaten ve školách.

V případě školy Het Nieuwe Liceum v Nizozemsku se investor rozhodl pro superodolné skříňky CANIS, které umožňují snadnou integraci s elektronickým systémem správy uživatelů. Studenti se pomocí svých karet „zaregistrují” při vstupu, otevřou svou skříňku, vypůjčí si knihy v knihovně atd.

Takový sofistikovaný systém vyžaduje speciální zámky a kabeláž, pro které jsou kovová těla skříňek CANIS ideální. Nicméně, výhody zavedení tohoto systému si především váží studenti, kteří nyní mají k dispozici ergonomické a uživatelsky přívětivé školní skříňky.





OBIEKT BIUROWY / KANCELÁŘSKÁ BUDOVA, Gdynia

SYSTEM: TAURUS

PL

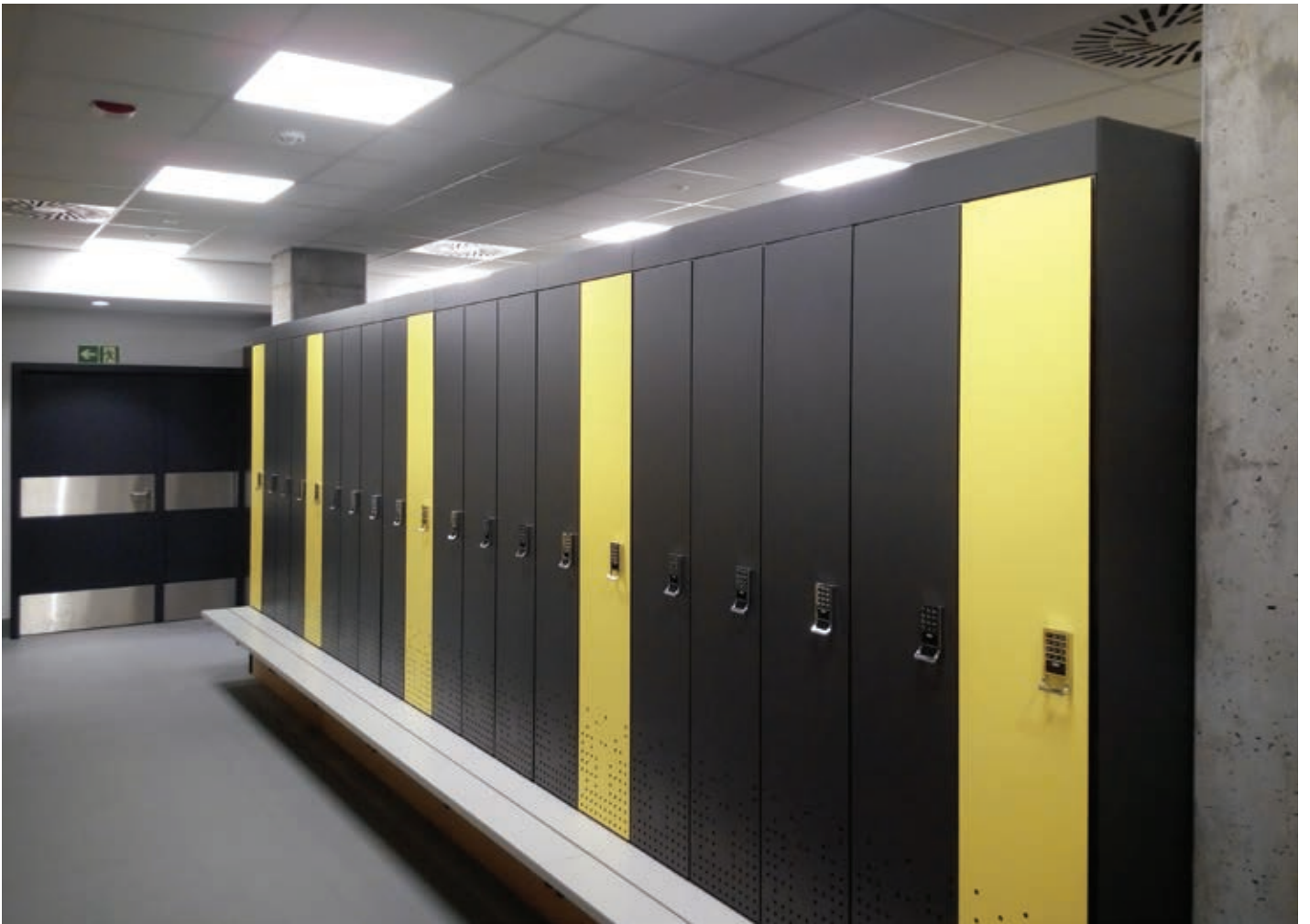
Oferowane przez nas szafki serii TAURUS to produkty najwyższej jakości. Szafy ubraniowe to inwestycja na lata a szafki wykonane z laminatu HPL cechują się ogromną trwałością i funkcjonalnością oraz elegancją.

Klient zdecydował się na zastosowanie czarnej płyty HPL i wprowadzenie żółtych akcentów. Po raz kolejny czerń buduje charakter wnętrza i podkreśla jego prostą elegancję a przetłamanie silnym akcentem kolorystycznym i zastosowanie podwieszanej ławki nadaje realizacji nowoczesności. Unikalny wzór perforacji został wykonany specjalnie na zamówienie.

CZ

Naše nabízené skříně řady TAURUS jsou produkty nejvyšší kvality. Skřínky na oblečení jsou investicí na dlouhá léta a skříně vyrobené z laminátu HPL se vyznačují obrovskou odolností, funkčností a elegancí.

Klient se rozhodl pro použití černého laminátu HPL a zavedení žlutých akcentů. Černá opětovně utváří charakter interiéru a zdůrazňuje jeho jednoduchou eleganci, zatímco prolomení výrazným barevným prvkem a použití zavěšené lavice dodává realizaci modernost. Unikátní perforovaný vzor byl vyroben speciálně na objednávku.



NATO, Brunssum

SYSTEM: TAURUS

PL

Po raz pierwszy szafki wykonane w całości z HPL były stosowane na basenach. Obecnie ze względu na swoje właściwości są powszechnie używane w coraz większej ilości obiektów.

Szafki dla NATO, to doskonały przykład wykorzystania właściwości materiału jakim jest HPL. Materiał ten pozwala skonstruować wyjątkowo stabilny i mocny korpus. Przy zastosowaniu podziału wnętrza w kształcie litery L dodatkowo pozwala na maksymalne wykorzystanie wąskiej komory szafki, co na niewielkiej przestrzeni daje możliwość ustawienia wielu skrytek ubraniowych.

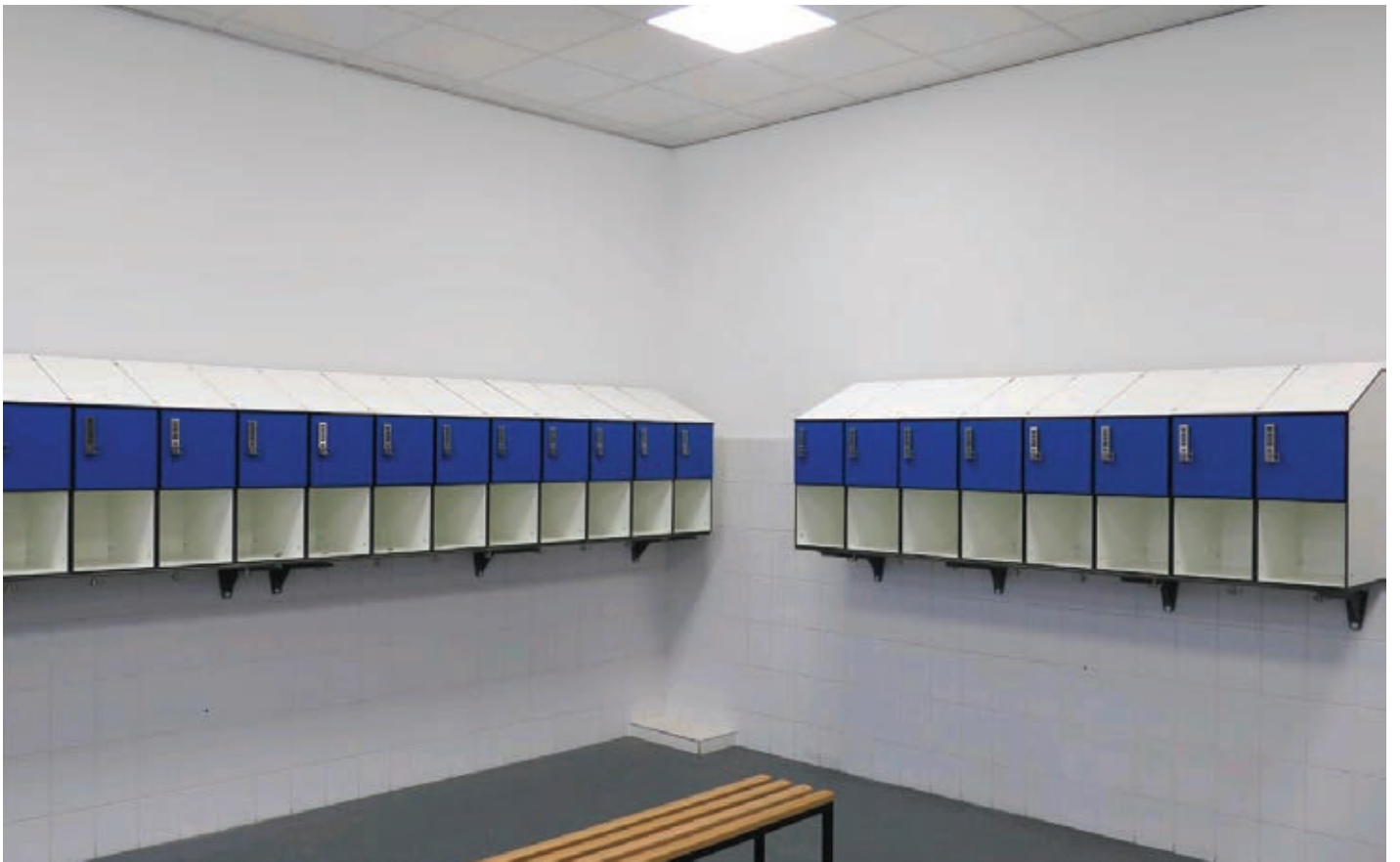
Ze względu na specyficzny charakter obiektu szafy zintegrowano z systemem mechanicznej wentylacji.

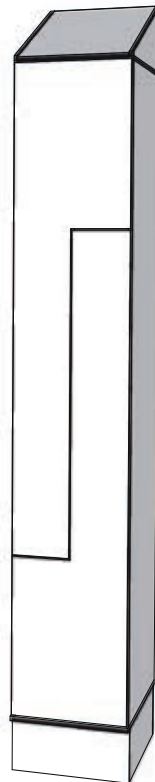
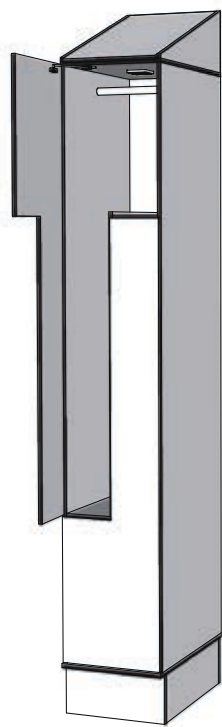
CZ

Poprvé byly skřínky zcela vyrobené z HPL použity na bazénech. V současnosti jsou díky svým vlastnostem široce využívány ve stále větším množství objektů.

Skřínky pro NATO jsou vynikajícím příkladem využití vlastností materiálu, kterým je HPL. Tento materiál umožňuje konstrukci mimořádně stabilního a pevného těla. Díky použití dělení interiéru ve tvaru písmene L navíc umožňuje maximální využití úzké komory skříně, což na malém prostoru umožňuje umístění mnoha skřínek na oblečení. Kvůli specifickému charakteru objektu byly skřínky integrovány do systému mechanické ventilace.







FIT PRO CENTER, Ginsheim-Gustavsburg

SYSTEM: HPL NA PROFILACH / HPL NA PROFILECH

PL

Szafki do klubów fitness, siłowni i innych obiektów sportowych są niezbędne, żeby móc komfortowo korzystać z usług oferowanych przez tego typu miejsca. Bezpieczne przechowywanie własnych ubrań i przydatnych na treningu rzeczy oraz atrakcyjna aranżacja szatni to dwie cechy, które wyróżniają szafki fitness od ALSANIT.

Oprócz walorów estetycznych szafki fitness charakteryzują się także praktycznymi dodatkami - ławkami, zamkami i wyposażeniem, np. w postaci półek czy drążków, haczyków czy przegród.

W przypadku opisanego obiektu zastosowano konstrukcję korpusu wykorzystującą profile aluminiowe, pozwalającą na wykonanie zabudowy na wymiar.

CZ

Skříňky pro fitness kluby, posilovny a jiné sportovní zařízení jsou nezbytné pro pohodlné využívání služeb nabízených v těchto typech prostorů. Bezpečné uložení vlastního oblečení a potřebných věcí na trénink a atraktivní úprava šaten jsou dvě vlastnosti, které odlišují fitness skříňky od ALSANIT.

Kromě estetických hodnot jsou fitness skříňky také charakterizovány praktickými doplňky - lavicemi, zamky a vybavením, například policemi nebo tyčkami, háčky nebo oddíly.

V případě popsaného objektu byla použita konstrukce tělesa využívající hliníkové profily, což umožňuje výrobu vestavěných skříňů na míru.







EUROPEAN TENNIS CENTER, Mysiadło

SYSTEM: URSA

PL

Szafki ubraniowe URSA to elegancja w prostym wydaniu i ułkon w kierunku stylu skandynawskiego. Te niezwykle popularne szafki z płyt wiórowych sprawdzą się od biur po obiekty sportowe.

Konfiguracja kolorystyczna szafek do szatni jest bardzo bogata. Płyty wiórowe dostępne są w niemal wszystkich kolorach RAL a do tego mogą posiadać tekstury i wzory materiałów naturalnych jak kamień czy drewno.

Niezaprzeczalne walory płyty wiórowej możemy zaobserwować w Europejskim Centrum Tenisa. Zestawienie kolorystyczne drzwi szaf oraz zastosowanie odpowiednio dopasowanej kolorystyki numeracji tworzą bardzo ciekawy projekt i przyjazne, funkcjonalne wnętrze szatniowe.

CZ

Šatní skřínky URSA představují eleganci v jednoduchém provedení a poklonu směrem k skandinávskému stylu. Tyto mimořádně populární skřínky z dřevotřískových desek se osvědčí od kanceláří po sportovní zařízení.

Barevné provedení šatních skříněk je velmi bohaté. Dřevotřískové desky jsou k dispozici v téměř všech barvách RAL a navíc mohou mít textury a vzory připomínající přírodní materiály, jako je kámen nebo dřevo.

Nezpochybnitelné vlastnosti dřevotřískové desky můžeme pozorovat v Evropském Tenisovém Centru. Barevné sladění dveří skříní a použití vhodně přizpůsobených barev číselného označení vytváří velmi zajímavý design a příjemné, funkční interiéry šaten.







RODZINNY PARK ROZRYWKI / RODINNÝ ZÁBAVNÍ PARK, Zator

SYSTEM: HPL NA PROFILACH / HPL NA PROFILECH

PL

Rodzinny Park Rozrywki w Zatorze to potężny obiekt, który odwiedzają rzesze spragnionych atrakcji dzieci i ich rodziców. W związku z tym, należało stworzyć szafki mogące sprostać wyjątkowo intensywnej eksploatacji.

Konstruktorzy ALSANIT dołożyli wszelkich starań, aby szafki z HPL pozwalały na elastyczność rozwiązań. Nasze szafy mogą być dowolnie konfigurowane i dostosowywane do potrzeb. W tym projekcie wykorzystaliśmy aluminiową konstrukcję, która w połączeniu z płytami HPL pozwala na użytkowanie na dworze.

CZ

Rodinný zábavní park v Zatorze je mohutným zařízením, které navštěvují davy dětí a jejich rodičů toužících po atrakcích. Vzhledem k tomu bylo nutné vytvořit skřínky, které by mohly zvládnout mimořádně intenzivní používání.

Konstruktéři ALSANITu vynaložili veškeré úsilí, aby skřínky z HPL umožnily flexibilní řešení. Naše skřínky lze libovolně konfigurovat a přizpůsobovat potřebám. V tomto projektu jsme využili hliníkovou konstrukci, která ve spojení s deskami HPL umožňuje používání venku.







FALCON ARENA, Mińsk

SYSTEM: TAURUS

PL

Wyjątkowa koncepcja budynku stanowi jedno z najbardziej nowoczesnych miejsc rekreacyjnych w Mińsku. Łączy w sobie kilka kompleksów: Universal Arena, Cinema Complex, Fitness Club, oraz korty do squasha i tenisa jak również centrum odnowy biologicznej, pasáže, bary i kawiarnie oraz wiele innych.

Inwestorom z Kataru zależało na jednym: „ma być przepych”. Choć konkurencja była niemała zdecydowano się na zastosowanie szaf ALSANIT.

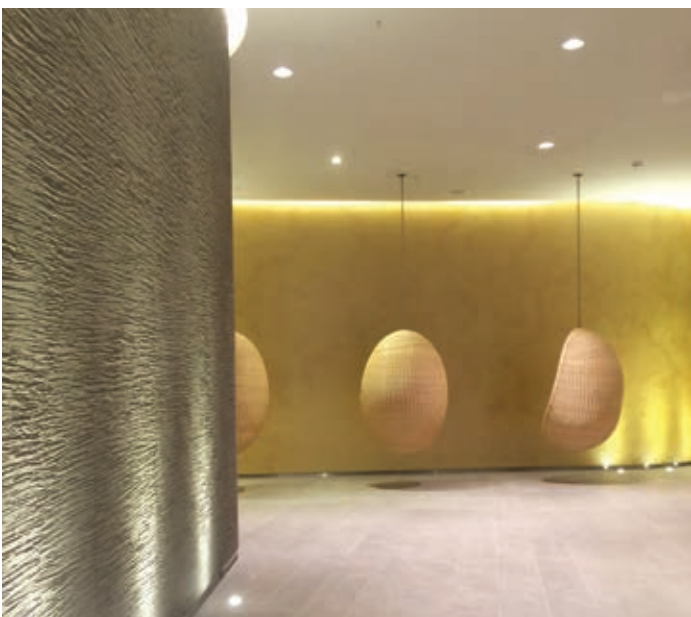
Oprócz współpracy z architektami przy aranżacji musieliśmy też zintegrować szafki z elektronicznym systemem obsługi Klientów. Efektem są eleganckie meble w pełni zarządzane online.

CZ

Výjimečná koncepce budovy představuje jedno z nejmodernějších rekreačních míst v Minsku. Spojuje několik komplexů: Universal Arena, kino, fitness klub, squashové a tenisové kurty, stejně jako centrum biologické obnovy, pasáže, bary a kavárny a mnoho dalšího.

Investoři z Kataru si přáli jedno: „musí to být luxusní“. Ačkoli konkurence byla velká, rozhodli se použít skříně od ALSANIT.

Kromě spolupráce s architekty při aranžování jsme museli také integrovat skřínky s elektronickým systémem obsluhy zákazníků. Výsledkem jsou elegantní nábytek, plně spravovaný online.







FABRYKA FORMY, Poznań

SYSTEM: TAURUS

PL

Stawiamy nie tylko na funkcjonalną budowę i wyposażenie szaf do szatni sportowych, ale także na ich wygląd - elegancję i higienę, które mają niebagatelny wpływ na renomę obiektu.

Fabryka Formy to sieć klubów, który zachęca użytkowników do zdrowego stylu życia: „W Fabryce Formy wierzymy, że w zdrowym ciele, zdrowy duch, dlatego zachęcamy do zdrowego stylu życia zarówno dzieci jak i dorosłych i seniorów.”

Z naszej perspektywy – prezentuje się jako sieć, która dba o to, aby w klubie o formę można było zadbać w bardzo komfortowych warunkach.

CZ

Klademe důraz nejen na funkční konstrukci a vybavení skříní pro sportovní šatny, ale také na jejich vzhled - eleganci a hygienu, které mají významný vliv na pověst zařízení.

Fabryka Formy je síť klubů, která motivuje uživatele k zdravému životnímu stylu: „V Fabrice Formě věříme, že ve zdravém těle je zdravá mysl, proto vyzýváme k zdravému životnímu stylu jak děti, tak dospělé a seniory.“

Z našeho pohledu je to síť, která dbá na to, aby bylo možné o svou kondici pečovat v klubu ve velmi komfortních podmínkách.











49

50





Maastricht University

SYSTEM: CANIS

PL

Nowoczesne modułowe szafki ze stali są bardzo dobrym rozwiązaniem dla placówek edukacyjnych, pozwalają na stworzenie trwałej zabudowy przy nie tak dużym nakładzie finansowym.

Szafki metalowe to ekonomiczne rozwiązanie w naszej ofercie, co trzeba jednak podkreślić, trwałe i dające możliwość ewentualnej późniejszej modyfikacji. Metalowy korpus w połączeniu z laminatem HPL użytym do produkcji drzwi sprawiają, że szafki w tej konfiguracji mogą cieszyć użytkowników przez długi czas a modułowa budowa pozwoli istotnie obniżyć koszty eksploatacji produktów. Można je bowiem zmieniać i uzupełniać bez konieczności wymiany całego zespołu. To unikalna cecha na rynku szaf. Szafki nawet po dostarczeniu do Klienta można modyfikować, uzupełniając ich wyposażenie, zmieniając materiał, z którego są wykonane drzwi, a nawet zmienić podział skrytek.

Na taki rodzaj szaf zdecydowali się inwestorzy z Uniwersytetu w Maastricht. Efektem są imponujące w kolorze i formie szafki depozytowe dla studentów.

CZ

Moderní modulární skřínky ze oceli jsou velmi dobrým řešením pro vzdělávací zařízení, umožňují vytvořit trvanlivou vestavbu za relativně nízké finanční náklady.

Kovové skřínky jsou ekonomickým řešením v naší nabídce, což je však třeba zdůraznit, jsou odolné a umožňují případné pozdější úpravy. Kovový korpus ve spojení s laminátem HPL použitým na výrobu dveří zajišťuje, že skřínky v této konfiguraci mohou uživatelům poskytovat spokojenost po dlouhou dobu, a modulární konstrukce umožní významné snížení nákladů na provoz produktů. Jejich jedinečná vlastnost spočívá v tom, že je možné je měnit a doplňovat bez nutnosti výměny celého sestavu. Skřínky lze i po dodání klientovi modifikovat, doplňovat vybavení, měnit materiál dveří a dokonce změnit rozdělení skříňek.

Na tento typ skříňek se rozhodli investoři z Univerzity v Maastrichtu. Výsledkem jsou impozantní skřínky pro studenty, které vynikají barvou a tvarem.



185

189

193

197

201

186

190

194

198

202

187

191

195

199

203

188

192

196

200

204



SnowWorld, Belgia, Holandia / Belgie, Nizozemsko

SYSTEM: TAURUS

PL

Szatnie w obiektach sportowych powinny zapewniać użytkownikowi przestrzeń, prywatność i bezpieczeństwo przechowywania prywatnych przedmiotów. Dlatego właśnie powstały szafki sportowe Alsanit, które oferujemy w najlepszym wydaniu. To szafki wykonane z wysokiej jakości materiałów składających się na konstrukcję i okucia. Każdy model oraz system jest inny, dzięki czemu szafki znajdują szerokie zastosowanie w różnych obiektach sportowych.

Proponujemy między innymi szafki do szatni obiektów przeznaczonych dla miłośników sportów zimowych.

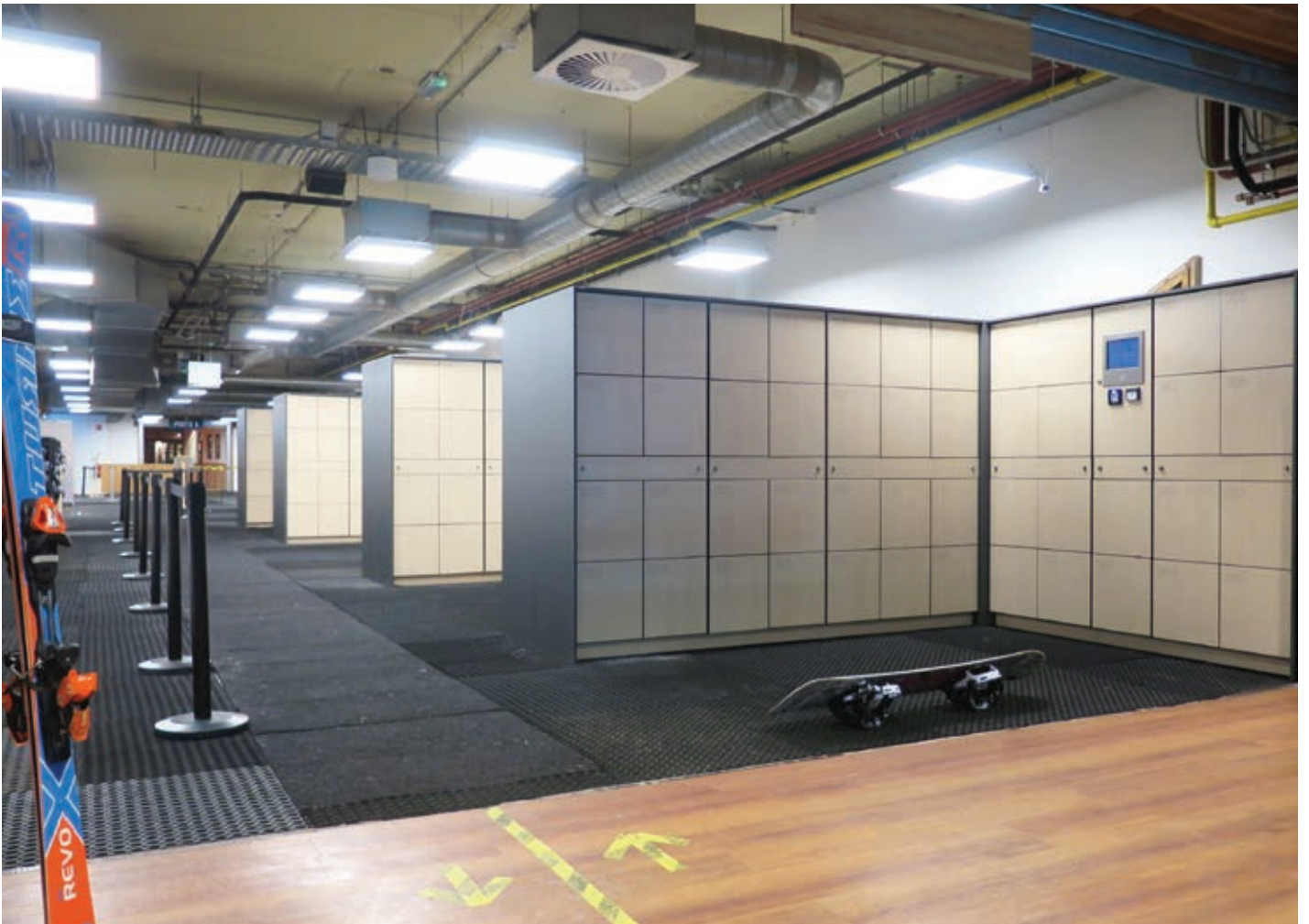
SnowWorld to sieć kompleksów sportowych na terenie Holandii i Belgii zapewniająca wszystkie atrakcje dla wielbicieli „białego szaleństwa”. Ponieważ są to miejsca o wyjątkowo dużej przepustowości, po raz kolejny laminat kompaktowy okazał się mieć w nich najlepsze zastosowanie ze względu na swe właściwości wodoodporne i odporność na uszkodzenia.

CZ

Šatny v sportovních zařizzeních by měly uživatelům zajistit prostor, soukromí a bezpečí pro uložení jejich osobních věcí. Proto vznikly sportovní skříněky od společnosti Alsanit, které nabízíme v nejlepším provedení. Jedná se o skříněky vyrobené z vysoké kvality materiálů, které tvoří konstrukci a kování. Každý model a systém je odlišný, což umožňuje široké využití skříněk v různých sportovních zařizzeních.

Nabízíme například skříněky do šaten zařizzení určených pro milovníky zimních sportů.

SnowWorld je síť sportovních komplexů v Nizozemsku a v Belgii, která poskytuje veškeré atrakce pro milovníky „bílého šílenství”. Jelikož se jedná o místa s mimořádně vysokou kapacitou, opět se ukázalo, že kompaktní laminát je pro ně nejlepším řešením díky svým voděodolným vlastnostem a odolnosti proti poškození.



001

005

009

013

002

006

010

014

003

007

011

015

004

008

012

016



KABINY SANITARNE

TOALETNÍ KABINY

CONCORDIA DESIGN, Poznań

SYSTEM: PERSEI

PL

Infrastruktura publiczna musi być dostosowana do potrzeb użytkowników oraz zaprojektowana zgodnie z aktualnie obowiązującymi przepisami. Z tego powodu jej poszczególne elementy powinny być dobrze przemyślane i określone. Pomieszczenia higieniczno-sanitarne muszą wpisywać się w restrykcje prawa budowlanego – to tyle jeśli chodzi o teorię. Nie oznacza to jednak, że rygor sanitarny nie może iść w parze z dobrym designem.

Inwestorzy Concordia Design postawili na nowoczesne wzornictwo i przenieśli je do wszystkich pomieszczeń. Z naszej perspektywy był to jeden z pierwszych projektów zrealizowanych z tak dużą świadomością.

O tym, że warto dbać o szczegóły nawet w takich pomieszczeniach jak toalety świadczą zdjęcia realizacji.

CZ

Veřejná infrastruktura musí být přizpůsobena potřebám uživatelů a navržena v souladu s platnými předpisy. Z tohoto důvodu by měly být jednotlivé její prvky dobře promyšleny a stanoveny. Prostory hygienicko-sanitární musí splňovat omezení stavebního práva - tolik pokud jde o teorii. To však neznamená, že hygienické normy nemohou jít ruku v ruce s dobrým designem.

Investoři Concordia Design vsadili na moderní design a přenesli ho do všech prostor. Z našeho pohledu to byl jeden z prvních projektů realizovaných s tak vysokým povědomím.

Fotografie realizace svědčí o tom, že stojí za to dbát o detaily i v takových prostorech, jako jsou toalety.







DUBLIN AIRPORT, Dublin

SYSTEM: LIFT

PL

Kabiny Lift to rozwiązanie architektoniczne do pomieszczeń sanitarnych, w których ceni się design i nietypową aranżację. Są to kabiny WC z cofniętą nogą, dzięki czemu ma się wrażenie, że są one zawieszane w powietrzu. Nogi kabiny nie są widoczne od razu na froncie, co wpływa na ich ogólny design i wrażenie lekkości - stąd też nazwa tego rodzaju kabin.

Efekt wiszących kabin sprawdza się w prestiżowych i eleganckich budynkach, które mają być wizytówką dla inwestorów. Spójna koncepcja, elegancki wygląd, czystość i higiena - to elementy, które wpływają na pozytywny odbiór danych miejsc.

Lotnisko to miejsce bardzo uczęszczane. Stworzyć kabiny sanitarne dla takiego obiektu to swoiste wyzwanie. Spośród wielu oferentów startujących do projektu Dublin Airport, system LIFT firmy Alsanit został wybrany jako rozwiązanie referencyjne.

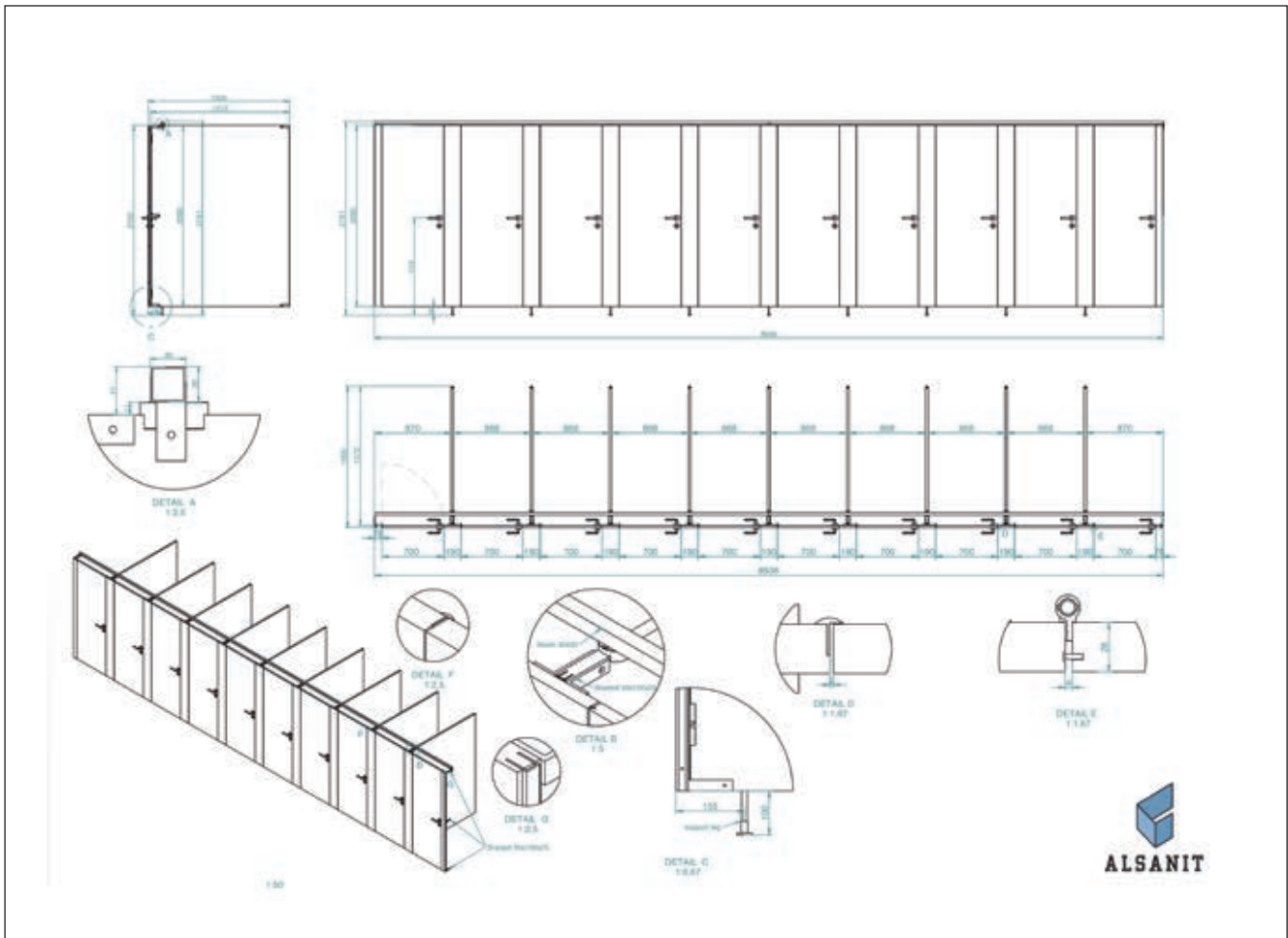
CZ

Kabiny Lift jsou architektonickým řešením pro hygienické prostory, kde se oceňuje design a netradiční aranžmá. Jsou to WC kabiny s odpředu zataženými nohama, díky čemuž vzniká dojem, že jsou zavěšené ve vzduchu. Nohy kabiny nejsou ihned viditelné na přední straně, což ovlivňuje jejich celkový design a dojem lehkosti - odtud také název tohoto typu kabin.

Efekt visících kabin se osvědčuje v prestižních a elegantních budovách, které mají být vizitkou pro investory. Jednotná koncepce, elegantní vzhled, čistota a hygiena - to jsou prvky, které ovlivňují pozitivní vnímání daných prostor.

Letiště je velmi frekventované místo. Vytvořit sanitární kabiny pro takový objekt je určitým výzvou. Ze mnoha nabízejících se účastníků projektu Dublin Airport byl systém LIFT od společnosti Alsanit vybrán jako referenční řešení.







VOLKSWAGEN, Września

SYSTEM: PERSEI

PL

Fabryka samochodów VW CRAFTER we Wrześni to przedsięwzięcie na ogromną skalę. Wykonane kabiny ulokowane są w obiekcie zajmującym 220 hektarów. Zastosowany system PERSEI łączy wytrzymałość i wysoką estetykę wykonania co spełniło wyśrubowane oczekiwania niemieckich architektów.

Firma ALSANIT została wybrana spośród 20 startujących do przetargu firm na podstawie wzornictwa i jakości przedstawionych modeli.

CZ

Továrna na vozidla VW CRAFTER ve městě Września je obrovským podnikem. Vyvinuté kabiny jsou umístěny v objektu o rozloze 220 hektarů. Použitý systém PERSEI spojuje odolnost a vysokou estetiku provedení, co splnilo vysoká očekávání německých architektů.

Společnost ALSANIT byla vybrána ze 20 firem účastnících se soutěže na základě designu a kvality předložených modelů.







BAŁTYK – BIUROWIEC / KANCELÁŘSKÁ BUDOVA, Poznań

SYSTEM: LIFT

PL

Na podstawie obserwacji światowych trendów wyposażania przestrzeni sanitarnych zawarliśmy w systemie LIFT innowacyjne rozwiązania, które stawiają nas w grupie liderów producentów kabin.

Efekt wiszących kabin w systemach Lift osiąga się poprzez cofnięcie nogi, która nie jest widoczna od frontu. Dzięki czemu osiąga się interesujący zabieg estetyczny oraz elegancki wygląd kabin.

Wyjątkową lekkość, subtelność oraz elegancję łazienek biurowca Bałtyk uzyskano stawiając na biel. Białe kabiny zestawione z ciemnymi elementami wnętrza prezentuje się świetnie.

Spójna koncepcja, elegancki wygląd, czystość i higiena. Dzięki zastosowaniu systemu LIFT wszystkie te warunki zostały spełnione.

CZ

Na základě pozorování světových trendů vybavení sanitárních prostor jsme do systému LIFT zahrnuli inovativní řešení, která nás řadí mezi přední výrobce kabin.

Efekt visících kabin ve systémech Lift se dosahuje zpětným stažením nohy, která není vidět zepředu. Tím se vytváří zajímavý estetický efekt a elegantní vzhled kabin.

Jedinečná lehkost, jemnost a eleganci koupelen v kancelářské budově Bałtyk jsme dosáhli volbou bílé barvy. Bílé kabiny v kombinaci s tmavými interiérovými prvky vypadají skvěle.

Soudržný koncept, elegantní vzhled, čistota a hygiena. Díky použití systému LIFT byly splněny všechny tyto podmínky.







TESCO, Czechy / Česká Republika

SYSTEM: PERSEI

PL

Okucia z wykończeniem szczotkowanej stali stają się coraz częściej widywanym elementem nowoczesnego budownictwa. Specjalnie zaprojektowane przez konstruktorów ALSANIT ergonomiczne i eleganckie okucia systemu PERSEI przeznaczone są właśnie do realizacji, w których liczy się prestiżowy wygląd stali nierdzewnej.

Pomieszczenia sanitarne w sklepach wielkopowierzchniowych muszą nie tylko dobrze wyglądać, ale być też odporne na zniszczenia i łatwe do utrzymania w czystości.

Wybór systemu PERSEI jako produktu referencyjnego do sklepów TESCO to dla nas wielkie wyróżnienie.

CZ

Kování s povrchovou úpravou štípané oceli se stává stále častějším prvkem moderního stavebnictví. Ergonomické a elegantní kování systému PERSEI, speciálně navržené konstruktéry společnosti ALSANIT, je určeno právě pro realizace, kde záleží na prestižním vzhledu nerezové oceli.

Sanitární prostory v obchodech s velkou plochou musí nejen dobře vypadat, ale musí být také odolné proti poškození a snadno udržitelné v čistotě.

Volba systému PERSEI jako referenčního produktu pro obchody TESCO je pro nás velkým oceněním.







WARSAW HUB, Warszawa

SYSTEM: SOLARI & PERSEI

PL

Zestawienie dwóch systemów, które zagwarantowały ten sam wspaniały efekt.

Elegancja, estetyka, prestiż, precyzja i niezawodność tak opisać można w kilku słowach kabiny systemu PERSEI. Do tego systemu możemy zastosować każdy rodzaj płyt: HPL, LPW lub SANDWICH różnej grubości i o najlepszych parametrach technicznych. Profile o delikatnej, szlachetnej linii pewnie spinają i nadają sztywność konstrukcji zachowując jednocześnie wrażenie wyjątkowej lekkości. Standardowo profil usztywniający w HPL schowany jest za drzwiami kabin a przy płytach LPW nad drzwiami.

System kabin sanitarnych SOLARI został stworzony na bazie bardzo popularnego systemu PERSEI z myślą o użytkownikach, dla których liczą się funkcjonalne ale i ekonomiczne rozwiązania. Dlatego opracowaliśmy okucia z poliamidu i aluminium, czyli materiałów trwałych i eleganckich, ale przystępnych cenowo. Estetyczne wykończenie płyt, anodowane profile aluminiowe mocujące kabiny do ścian stałych oraz okucia nadają systemowi minimalistyczny wygląd.

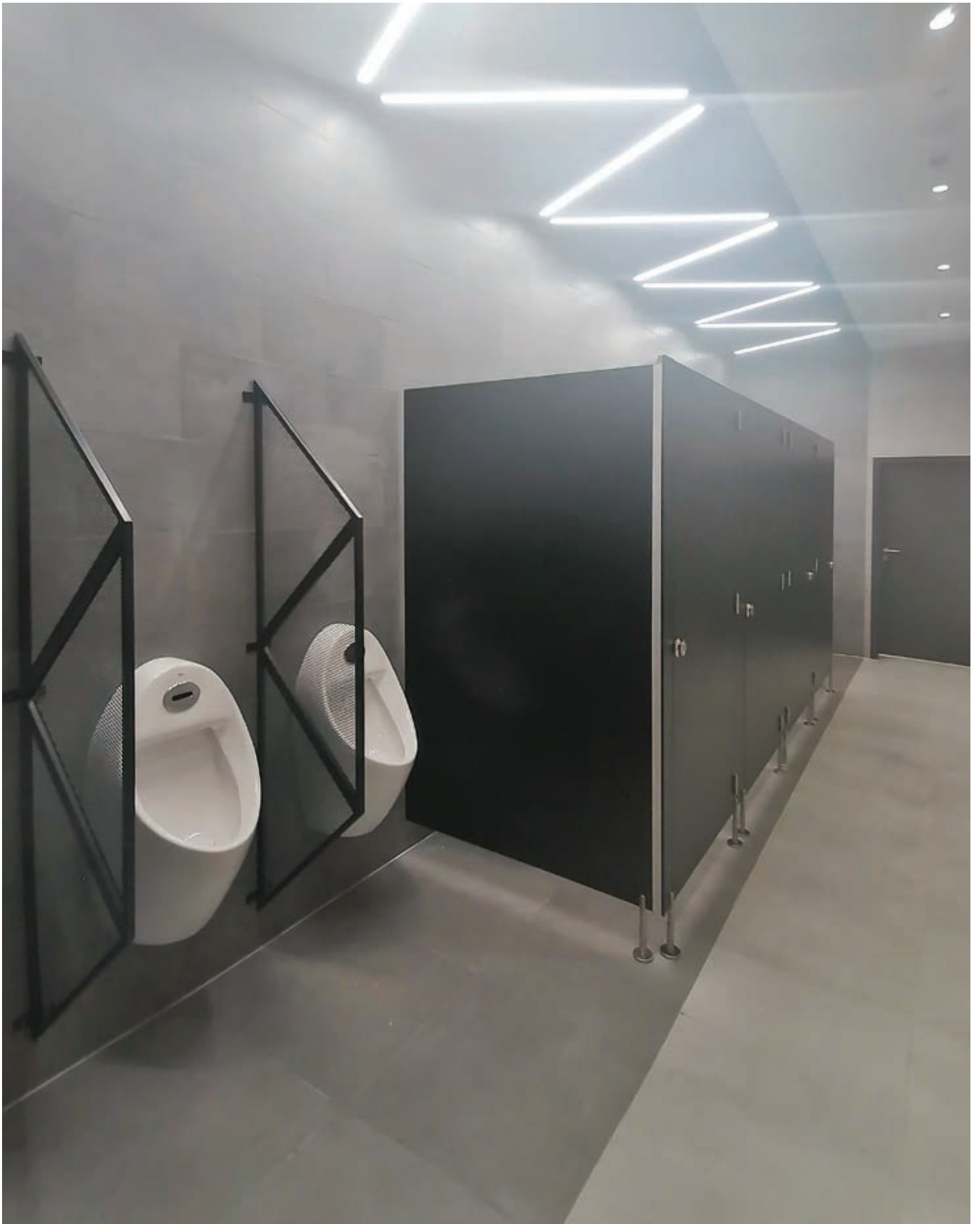
CZ

Porovnání dvou systémů, které zajistily stejně skvělý efekt.

Elegance, estetika, prestiž, přesnost a spolehlivost - to jsou slova, kterými lze popsat kabiny systému PERSEI v několika málo slovech. K tomuto systému lze použít jakýkoliv typ desek: HPL, DTDL nebo SANDWICH s různou tloušťkou a s nejlepšími technickými parametry. Profily s jemnou, noblesní linií pevně spojují a zajišťují tuhost konstrukce, přičemž zachovávají dojem mimořádné lehkosti. Standardně je tuhý profil v HPL skrytý za dveřmi kabin, a u desek DTDL nad dveřmi.

Systém kabin sanitárních SOLARI byl vytvořen na základě velmi populárního systému PERSEI s ohledem na uživatele, pro které jsou důležité funkční, ale i ekonomické řešení. Proto jsme vyvinuli kování z polyamidu a hliníku, tedy materiály, které jsou trvanlivé a elegantní, ale cenově dostupné. Estetické dokončení desek, anodované hliníkové profily upevňující kabiny ke stěnám a kování dodávají systému minimalistický vzhled.







HOTEL SEASIDE, Kołobrzeg

SYSTEM: PERSEI

PL

Współpraca z ALSANIT daje komfort kompleksowego wyposażenia szatni oraz łazienek hotelowych w jednej firmie. Nasza bogata oferta zawiera zarówno szafki dla hoteli jak i hotelowe kabiny sanitarne, blaty umywalkowe, przegrody natryskowe i pisuarowe. Proponowane przez nas wyposażenie hotelowe cechuje się nie tylko wyjątkową trwałością, ale też bardzo wysoką estetyką.

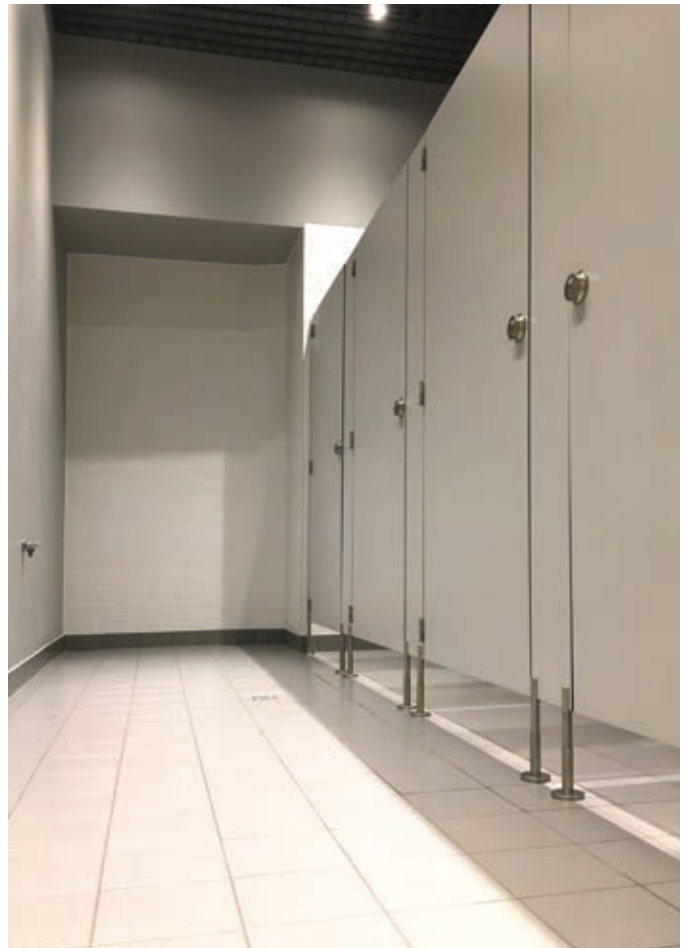
ALSANIT dostarczył już pełne wyposażenie do wielu renomowanych marek hotelowych, ściśle współpracując z projektantami czy architektami prowadzącymi projekt.

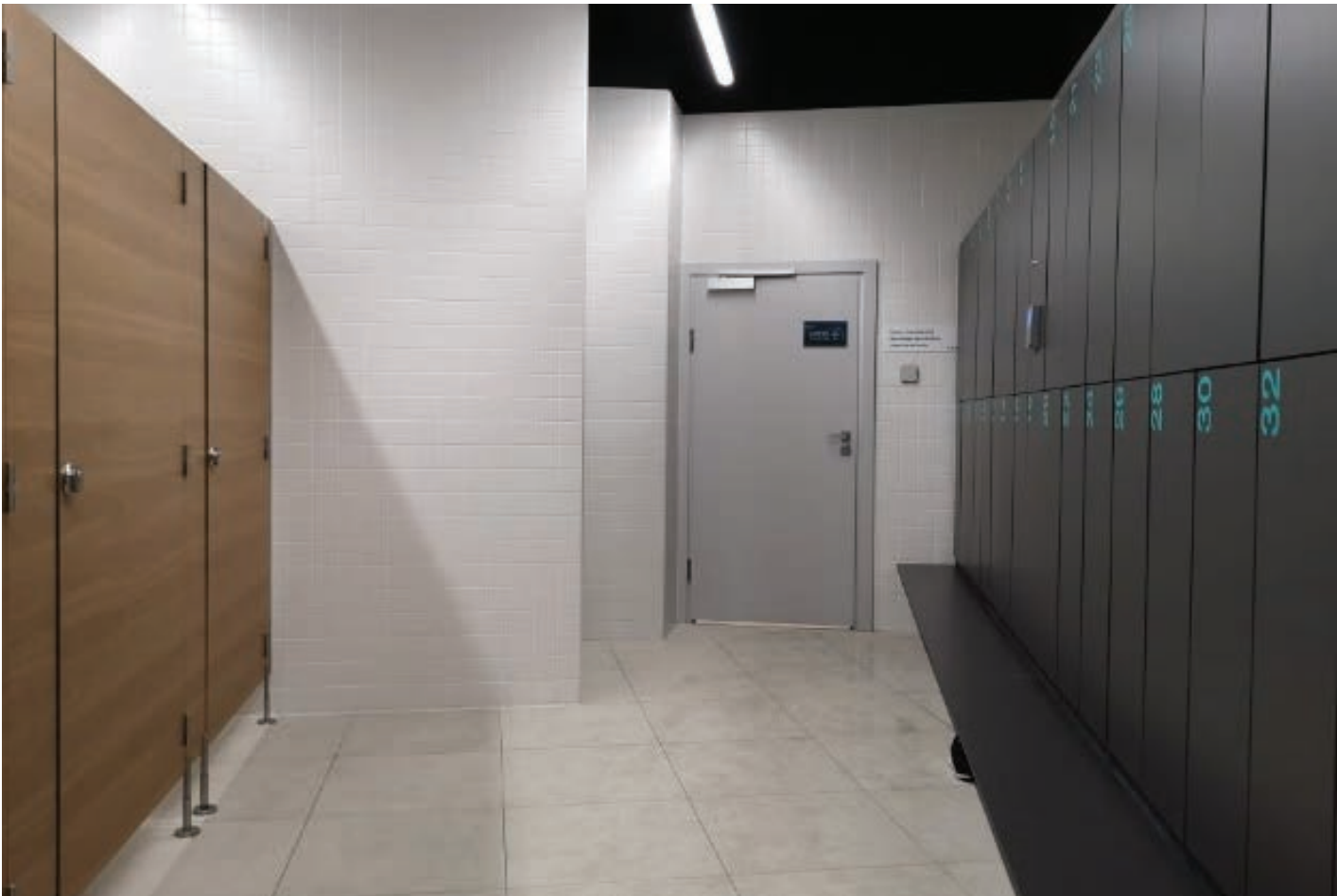
CZ

Spolupráce s ALSANIT nabízí pohodlné a komplexní vybavení šaten a koupelen v hotelích v rámci jedné firmy. Naše bohatá nabídka zahrnuje jak skříňky pro hotely, tak i hotelové sanitární kabiny, umyvadlové desky, sprchové a toaletní přepážky. Nabízené hotelové vybavení se vyznačuje nejen vynikající trvanlivostí, ale také velmi vysokou estetikou.

ALSANIT již dodal kompletní vybavení do mnoha renomovaných hotelových značek, úzce spolupracujíc s designéry a architekty, kteří vedou projekty.







RAILWAY STATION, Masaryk

SYSTEM: PERSEI

PL

Nowoczesna toaleta o charakterze retro. Tak w skrócie można by opisać projekt toalet Stacji Kolejowej Masaryk.

Obserwujemy w tej realizacji, jak samo tylko zestawienie kolorystyczne płyt może wpłynąć na stworzenie niepowtarzalnego charakteru wnętrza.

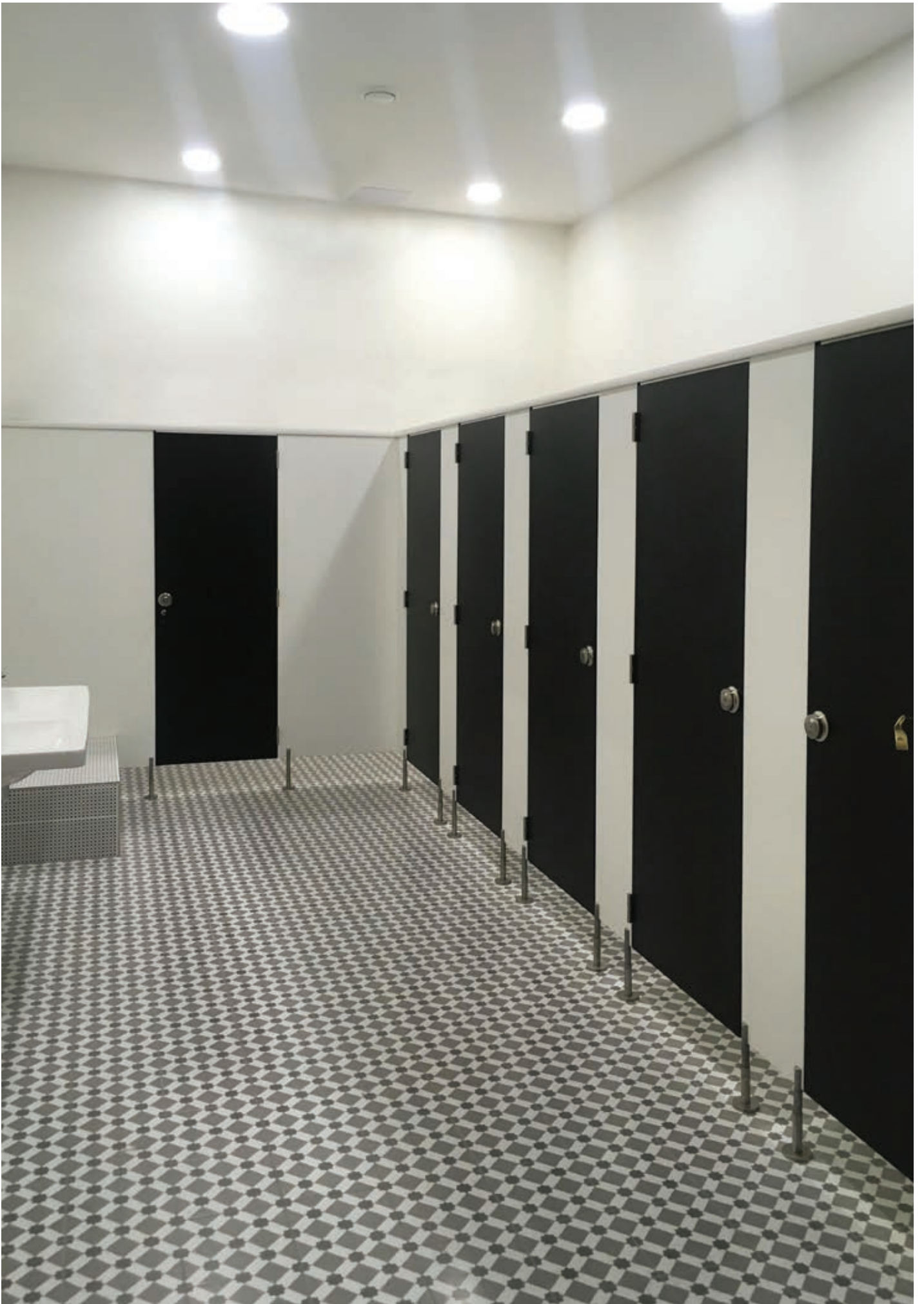
System PERSEI oprócz walorów estetycznych zapewnia również odpowiednią wytrzymałość, która jest niezbędna w obiektach o tak dużej przepustowości jak w węzłach kolejowych czy innych podobnego typu obiektach.

CZ

Moderní toaleta s retro charakterem. Tak lze stručně popsat projekt toalet na nádraží Masarykova.

V této realizaci sledujeme, jak sám výběr barevných desek může ovlivnit vytvoření unikátní atmosféry interiéru.

Systém PERSEI kromě estetických hodnot zaručuje také odpovídající odolnost, která je nezbytná v objektech s tak vysokým provozem, jako jsou železniční uzly nebo podobné typy objektů.



IKEA BIELANY, Wrocław

SYSTEM: PERSEI

PL

Nowoczesne centrum handlowo-rozrywkowe, w którym znajduje się blisko 200 sklepów kino oraz siłownia i wiele innych atrakcji.

Kabiny systemowe firmy ALSANIT zainstalowane na tym obiekcie idealnie wpisują się w nowoczesną stylistykę miejsca.

Realizacja ta łączy w sobie nowoczesne wzornictwo, ergonomiczne rozwiązania, wytrzymałość i dbałość o każdy detal.

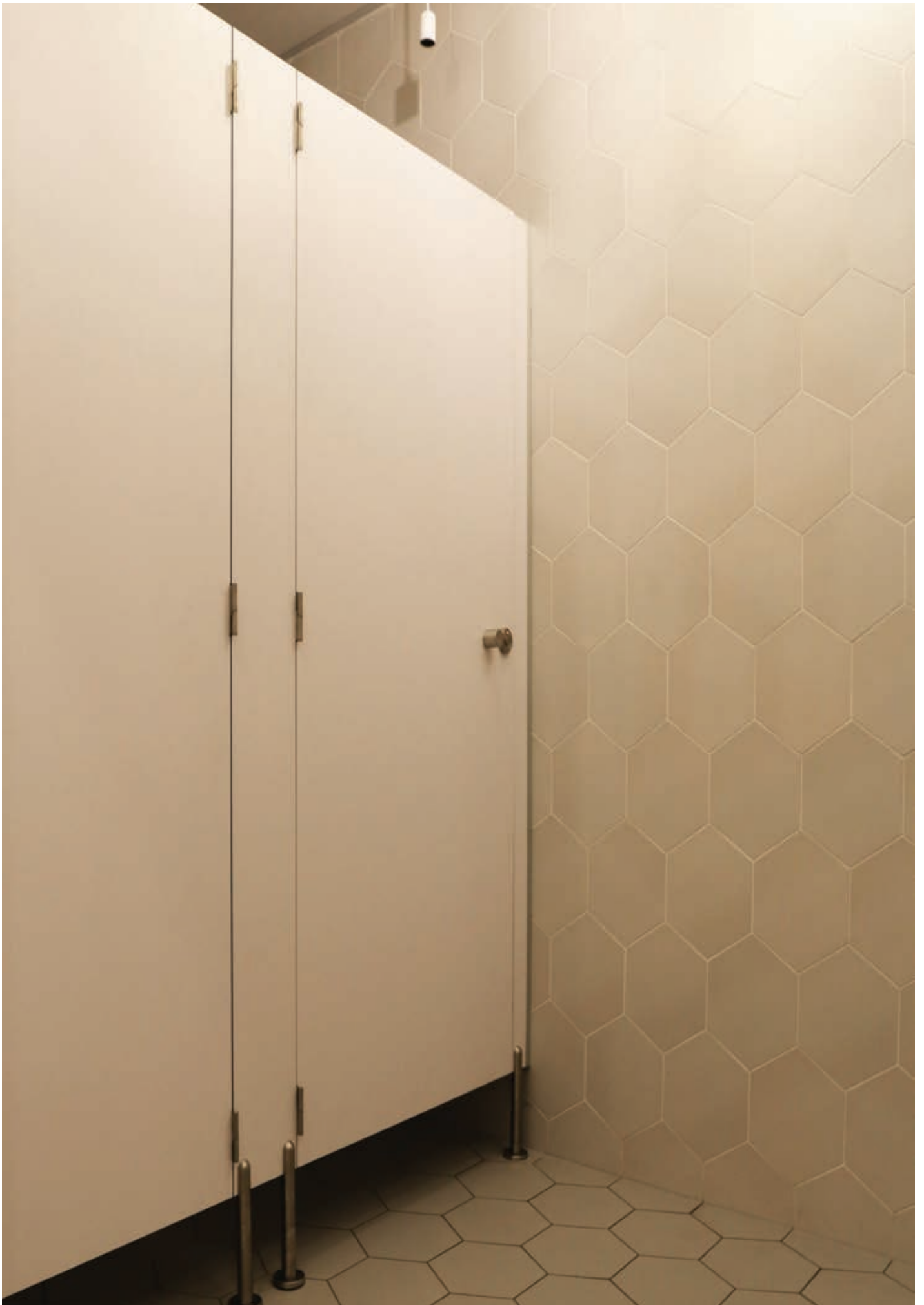
CZ

Moderní nákupně-zábavní centrum s téměř 200 obchody, kinem, posilovnou a mnoha dalšími atrakcemi.

Systémové kabiny od společnosti ALSANIT nainstalované v tomto objektu se ideálně hodí k modernímu stylu místa.

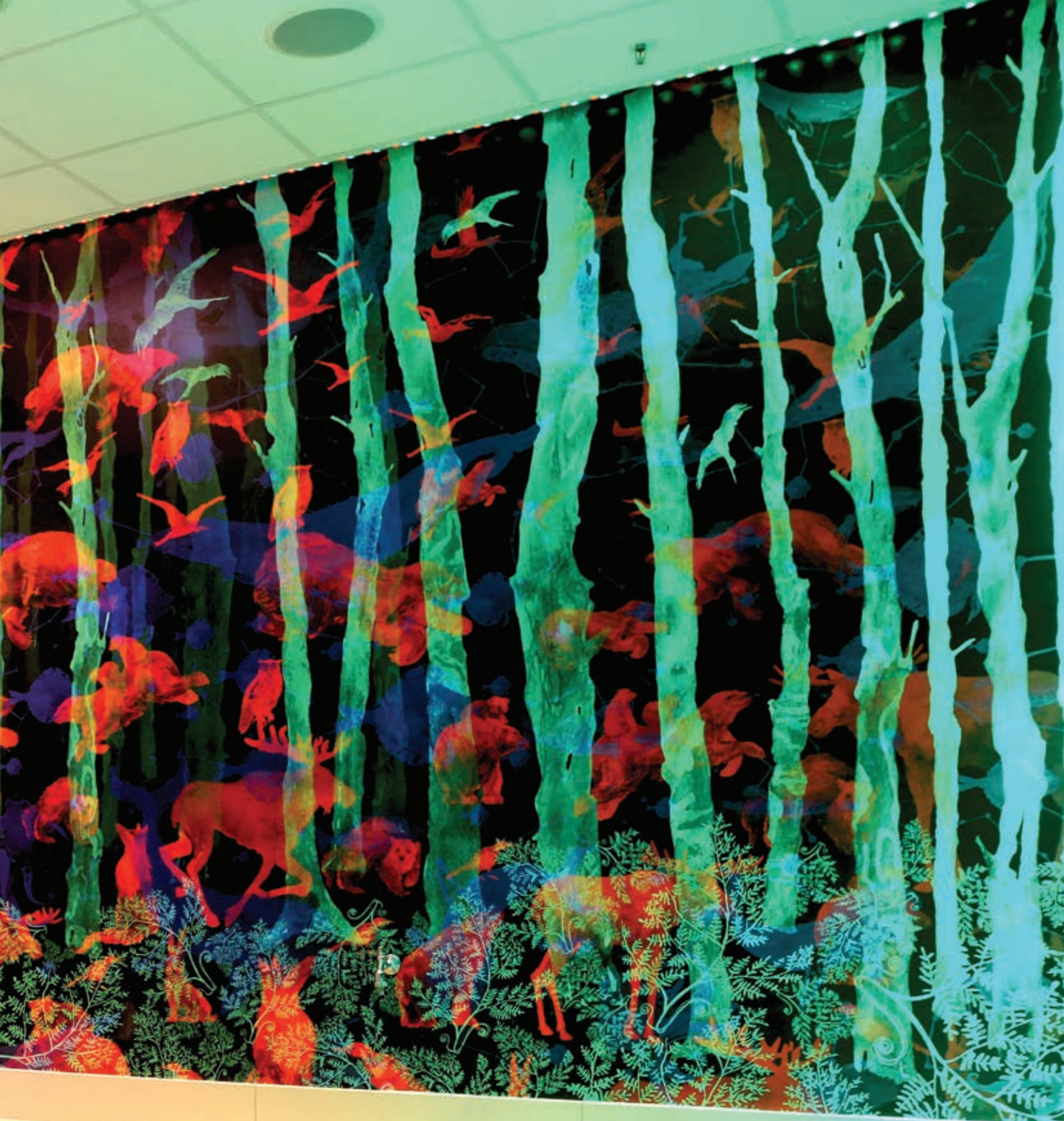
Tento projekt spojuje moderní design, ergonomická řešení, odolnost a péči o každý detail.











AKADEMOS – Przedszkole / Mateřská škola, Złotniki

SYSTEM: AQUARI - WAHADŁOWE / KYVNÉ DVEŘE

PL

Doświadczenie nabyte przez lata współpracy z placówkami oświatowymi pozwoliło nam opracować nowoczesny system kabin WC specjalnie przeznaczony dla tak wymagających użytkowników jakimi są dzieci.

W kabinach sanitarnych dla przedszkoli zwróciliśmy szczególną uwagę na bezpieczeństwo naszych najmłodszych. Opracowaliśmy unikalne rozwiązanie BEZPIECZNYCH PALCÓW, które polega na umieszczeniu zawiasów wewnątrz okrągłych profili aluminiowych tak, aby nie można było przyciąć palca między skrzydłem drzwi a ościeżnicą.

Dodatkowo zaprojektowaliśmy mechanizm samozamykacza tak, aby nie posiadał sprężyny, która po naciągnięciu drzwi może uderzyć dziecko z dużą siłą. Nasze rozwiązania są zgłoszone w Urzędzie Patentowym i produkowane wyłącznie przez ALSANIT w Polsce.

CZ

Zkušenosti získané během let spolupráce s vzdělávacími institucemi nám umožnily vyvinout moderní systém toaletních kabin speciálně určený pro tak náročné uživatele jako jsou děti.

Při návrhu toaletních kabin pro mateřské školy jsme věnovali zvláštní pozornost bezpečnosti našich nejmladších. Vyvinuli jsme unikátní řešení BEZPEČNÝCH PRSTŮ, které spočívá v umístění závěsů dovnitř kulatých hliníkových profilů tak, aby nebylo možné přivřít prst mezi dveřmi a zárubní.

Dále jsme navrhli mechanismus samočinného zavírače tak, aby neobsahoval pružinu, která by mohla po uvolnění dveří silou udeřit dítě. Naše řešení jsou patentována a vyráběna výhradně společností ALSANIT v Polsku.





ACADEMOS
INTELLIGENTE FORMAZIONE









SIEDZIBA ALSANIT / SÍDLO ALSANIT, Trzcianka

SYSTEM: KABINY SANDWICH

PL

Doskonale znamy produkt, jakim są kabiny WC i wiemy, jak spełnić oczekiwania każdego Klienta.

Asortyment naszego przedsiębiorstwa obejmuje kabiny sanitarne wykonane z trwałych i odpornych na uszkodzenia materiałów: laminowanej płyty wiórowej (płyta LPW), laminatu wysokociśnieniowego (HPL), płyt warstwowych (SANDWICH) oraz wysokojakościowych okuć aluminiowych lub stalowych.

Nowością na rynku kabin są kabiny wykonane z płyty sandwichowej, która cechuje się wyjątkową sztywnością.

Płyty o budowie sandwichowej są zbudowane z różnych warstw. Oferujemy dwa typy płyt sandwiczowych. Typ pierwszy posiada powierzchnię okładzinę z płyty HPL 4 mm i rdzeń z pianki poliuretanowej, natomiast konstrukcja wykonana jest z profili aluminiowych - to rozwiązanie bardzo wytrzymałe oraz w pełni wodoodporne. Typ drugi składa się z wierzchniej warstwy wykonanej z cienkiego laminatu HPL o grubości 0,8 mm, posiada rdzeń z płyty wiórowej a krawędzie z litego drewna - to bardzo prestiżowe i atrakcyjne wizualnie rozwiązanie. Oba typy posiadają praktycznie niewidoczną konstrukcję, schowane profile mogą tworzyć fugę cieniową.

CZ

Skvěle známé produkt, kterými jsou toaletní kabiny, a víme, jak splnit očekávání každého zákazníka.

Náš sortiment zahrnuje toaletní kabiny vyrobené z odolných a odolných materiálů: laminátové dřevotřískové desky (DTD), vysokotlakého laminátu (HPL), sendvičových desek (SANDWICH) a vysoce kvalitních hliníkových nebo ocelových kování.

Novinkou na trhu kabiny jsou kabiny vyrobené z sendvičové desky, která se vyznačuje mimořádnou tuhostí.

Desky se sendvičovou konstrukcí jsou složeny z různých vrstev. Nabízíme dva typy sendvičových desek. První typ má povrchovou vrstvu z 4mm desky HPL a jádro z polyuretanové pěny, konstrukce je vyrobena z hliníkových profilů - jedná se o velmi odolné a plně voděodolné řešení. Druhý typ se skládá z povrchové vrstvy tenkého laminátu HPL o tloušťce 0,8 mm, má jádro z dřevotřískové desky a hrany z masivního dřeva - jedná se o velmi prestižní a vizuálně atraktivní řešení. Oba typy mají prakticky neviditelnou konstrukci, skryté profily mohou vytvářet stínovou spáru.









FITOUT

JUST JYM, Polska / Polsko

KABINY, SZAFY, BLATY, NATRYSKI
KABINY, SKŘÍNĚ, STOLY, SPRCHY

PL

Sieć klubów JUST GYM to idealne miejsce dla wszystkich tych, którzy w przyjaznej atmosferze i niebanalnych wnętrzach chcą zadbać o swoją kondycję.

Od momentu wejścia sieci na rynek, Alsanit kompleksowo wyposaża jej kluby w kabiny WC, natryski, blaty oraz szafki ubraniowe i depozytowe. Pomagamy tworzyć wyjątkowy projekt dla wyjątkowych ludzi.

Inwestorzy, podejmując decyzję o współpracy, zwrócili szczególną uwagę na modułowość naszych szafek sportowych, których układ można zmieniać i modyfikować nawet po dostawie do Klienta. W ten sposób wydłuża się cykl życia produktu, wpływając pozytywnie zarówno na budżet, jak i środowisko. To wybór trwałości i niezawodności szafek, a także pełnego zadowolenia użytkowników. Jednocześnie szafki sportowe są odporne na akty wandalizmu, uderzenia, zadrapania czy działanie wilgoci.

CZ

Sieť posilňovní JUST GYM je ideálnym miestom pre všetkých, ktorí chcú v priateľskej atmosfére a nekonvenčných interiéroch dbať o svoju kondíciu.

Od vstupu siete na trh Alsanit komplexne vybavuje jej kluby kabínami WC, sprchami, umývadlami a skrinkami na oblečenie a vkladov. Pomáhame vytvárať výnimočný projekt pre výnimočných ľudí.

Investori, pri rozhodovaní sa o spolupráci, venovali osobitnú pozornosť modularite našich športových skriniek, ktorých usporiadanie možno meniť a upravovať aj po dodaní zákazníkovi. Tým sa predĺži životný cyklus produktu a pozitívne sa ovplyvní nielen rozpočet, ale aj životné prostredie. Je to voľba pre trvanlivosť a spoľahlivosť skriniek, ako aj úplné spokojnosť užívateľov. Zároveň sú športové skrinky odolné voči vandalizmu, nárazom, poškrabaniu a vlhkosti.





NO Gain
tedToFitness
MORPHINES
ATMEAL

Girl Power

STRENGTH

Girl Power
Mind Like a Girl
Get Strong
Body Pump
Sixpack
Your Mind
STRENGTH







AQUA ZDRÓJ, Wałbrzych

SZAFKI, KABINY, PRZEBIERALNIE
SKŘÍNĚ, KABINY, PŘEVLEKÁRNY

PL

AQUA Zdrój jest kompleksem basenowym z możliwością aktywnego wypoczynku. Przebieralnie oraz szafki basenowe zostały przystosowane do systemu ESOK na Krytej Pływalni.

Szafy do szatni basenowej produkcji ALSANIT posiadają wiele unikalnych cech, które czynią je jednymi z najlepszych na rynku. To między innymi zawias opracowany i produkowany wyłącznie przez ALSANIT jest gwarantem niezawodnego funkcjonowania szaf.

Nasze basenowe przebieralnie przejściowe są ergonomiczne i mają specjalnie opracowany system zamknięcia, a kabiny sanitarne na basen posiadają certyfikat CE. Zarówno szafy na basen jak i inne elementy wyposażenia basenów wykonujemy z płyt HPL, które gwarantują wodoodporność i trwałość na wiele lat. Wykorzystywane do produkcji elementów wyposażenia basenów materiały są także odporne na niskie i wysokie temperatury oraz działanie związków chemicznych.

Funkcjonalność zastosowanych rozwiązań idzie w parze z wysokim standardem wykonania usług.

CZ

AQUA Zdrój je komplex bazénov s možnosťou aktívneho oddychu. Šatne a bazénové skrinky boli prispôsobené systému ESOK na krytej plavárni.

Šatne pre bazénové priestory od spoločnosti ALSANIT majú mnoho unikátnych vlastností, ktoré ich robia jednými z najlepších na trhu. Patrí sem napríklad záves, vyvinutý a vyrábaný výlučne spoločnosťou ALSANIT, ktorý zaručuje spoľahlivú funkčnosť šatní.

Naše bazénové šatne sú ergonomické a majú špeciálne vyvinutý zámok, a kabíny sanitarne pre bazény majú certifikát CE. Sme špecialisti na výrobu šatní pre bazény a iných prvkov vybavenia bazénov z HPL doskoviek, ktoré zaručujú vodotesnosť a dlhú životnosť. Materiály používané na výrobu prvkov vybavenia bazénov sú tiež odolné voči nízkym a vysokým teplotám a účinkom chemických zlúčenín. Funkčnosť použitých riešení sa spája s vysokým štandardom poskytovaných služieb.









558

559

560

561

562

569

571

572

563

564

565

566

570

567

572

574



573

575

577

578

576

584

585

586

588

EXPO, Kraków

KABINY, PRZEGRODY PISUAROWE, BLATY
KABINY, PISOÁROVÉ ZÁSTĚNY, UMYVADLOVÉ DESKY

PL

Odpowiednio zaprojektowane wyroby są nie tylko trwałe, ale też estetyczne, czego potwierdzeniem jest styl INDUSTRIALNY. Produkty ALSANIT doskonale się w ten styl wpisują, a bogata oferta pozwala na całościowe wyposażenie łazienek firmowych i szatni pracowniczych.

Oferujemy kompleksowe wyposażenie obiektów - to wygodne rozwiązanie kiedy zabudowa sanitarna oraz szafki dostarczane są od jednej firmy bez pośredników.

W Międzynarodowym Centrum Targowo - Kongresowym w Krakowie zastosowany został nasz system SOLARI, który jest bestsellerem i szybko zdobył pozycję najchętniej kupowanego systemu kabin. System jest na tyle elastyczny, że można go stosować z każdym rodzajem płyty - LPW, HPL jak i płytami SANDWICHOWYMI, a także wykonywać zabudowy na nóżkach lub na pełną wysokość pomieszczenia.

CZ

Správně navržené výrobky nejsou jen odolné, ale také estetické, co potvrzuje industriální styl. Produkty ALSANIT se skvěle hodí do tohoto stylu a bohatá nabídka umožňuje kompletní vybavení firemních koupelen a šaten zaměstnanců.

Nabízíme komplexní vybavení objektů - pohodlné řešení, kdy jsou sanitární zařízení a skříně dodávány od jednoho dodavatele bez prostředníků.

V Mezinárodním veletržním a kongresovém centru v Krakově byl použit náš systém SOLARI, který je bestsellerem a rychle získal pozici nejžádanějšího systému kabin. Systém je natolik flexibilní, že lze použít s jakýmkoli typem desky - DTDL, HPL i desky typu SANDWICH, a také provádět vestavby na nožkách nebo na plnou výšku místnosti.











AQUASFERA, Reda

SZAFKI, KABINY, PRZEBIERALNIE, PRZEGRODY PISUAROWE, BLATY
SKŘÍŇĚ, KABINY, PŘEVLEKÁRNY, PISOÁROVÉ ZÁSTĚNY, UMYVADLOVÉ DESKY

PL

Przez wiele lat Aquasfera była największym prywatnym obiektem basenowym w Polsce mogącym pomieścić ponad 2000 osób. Tak imponująca realizacja wymaga równie imponującego zaplecza socjalnego. Wykonaliśmy na tym obiekcie zarówno kabiny sanitarne, przebieralnie jak również ogromny zespół szaf ubraniowych.

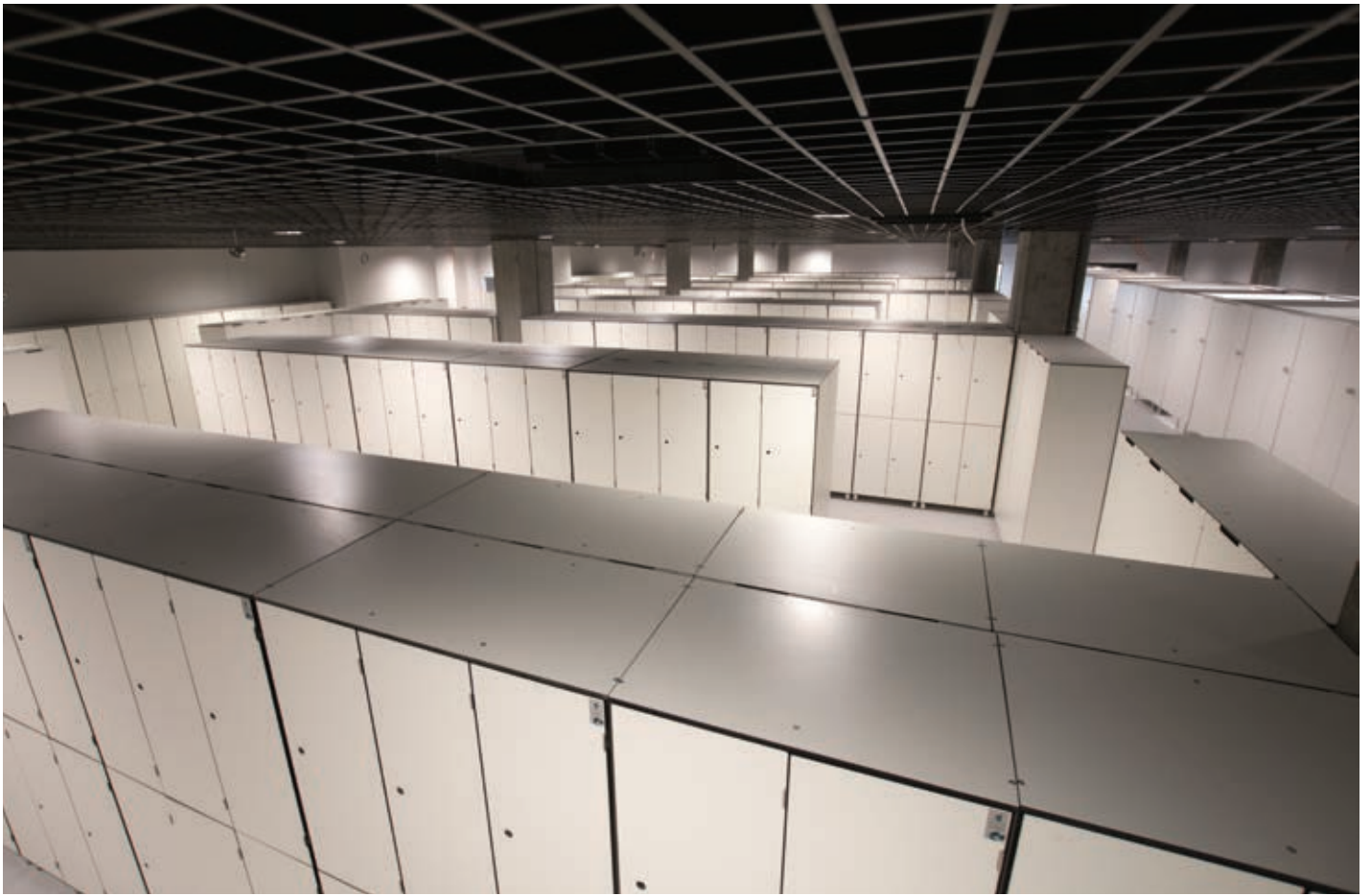
Obiekt aquaparku w Redzie został wyposażony w zabudowę wykonaną w całości z laminatu HPL. Zarówno szafy na basen jak i inne elementy wyposażenia wykonaliśmy z płyt HPL, które gwarantują wodoodporność i trwałość na wiele lat. Wykorzystane do produkcji elementów wyposażenia materiały są także odporne na niskie i wysokie temperatury oraz działanie związków chemicznych.

CZ

Po mnoho let byla Aquasfera největším soukromým bazénovým zařízením v Polsku s kapacitou přes 2000 osob. Takto impozantní realizace vyžaduje odpovídající sociální zázemí. Na tomto zařízení jsme provedli jak toalety, šatny, tak i obrovský soubor skříní na oblečení.

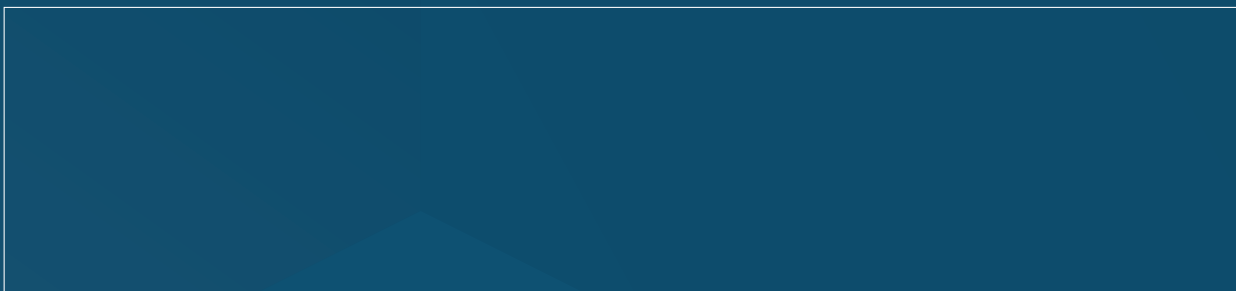
Aqua park v Redě byl vybaven nábytkem vyrobeným z laminátu HPL. S každými skříněmi na bazén a dalšími prvky vybavení jsme pracovali s materiálem HPL, které zaručují voděodolnost a odolnost po mnoho let. Použité materiály pro výrobu vybavení jsou také odolné vůči nízkým i vysokým teplotám a účinkům chemických látek.







Twój lokalny dystrybutor
Váš místní distributor





ALSANIT®

Alsanit Sp. z o.o.
ul. Wieleńska 2, 64-980 Trzcianka, POLSKA

+48 67 253 23 60
alsanit@alsanit.pl
www.alsanit.pl